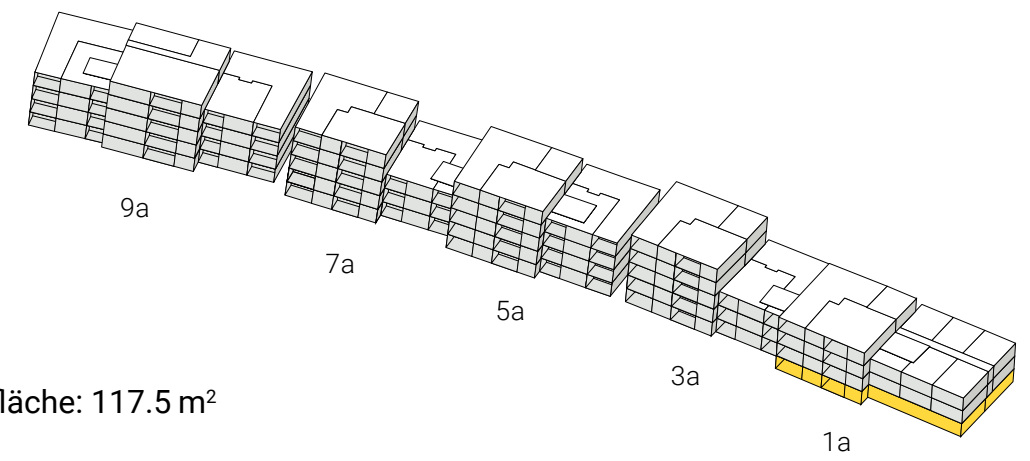
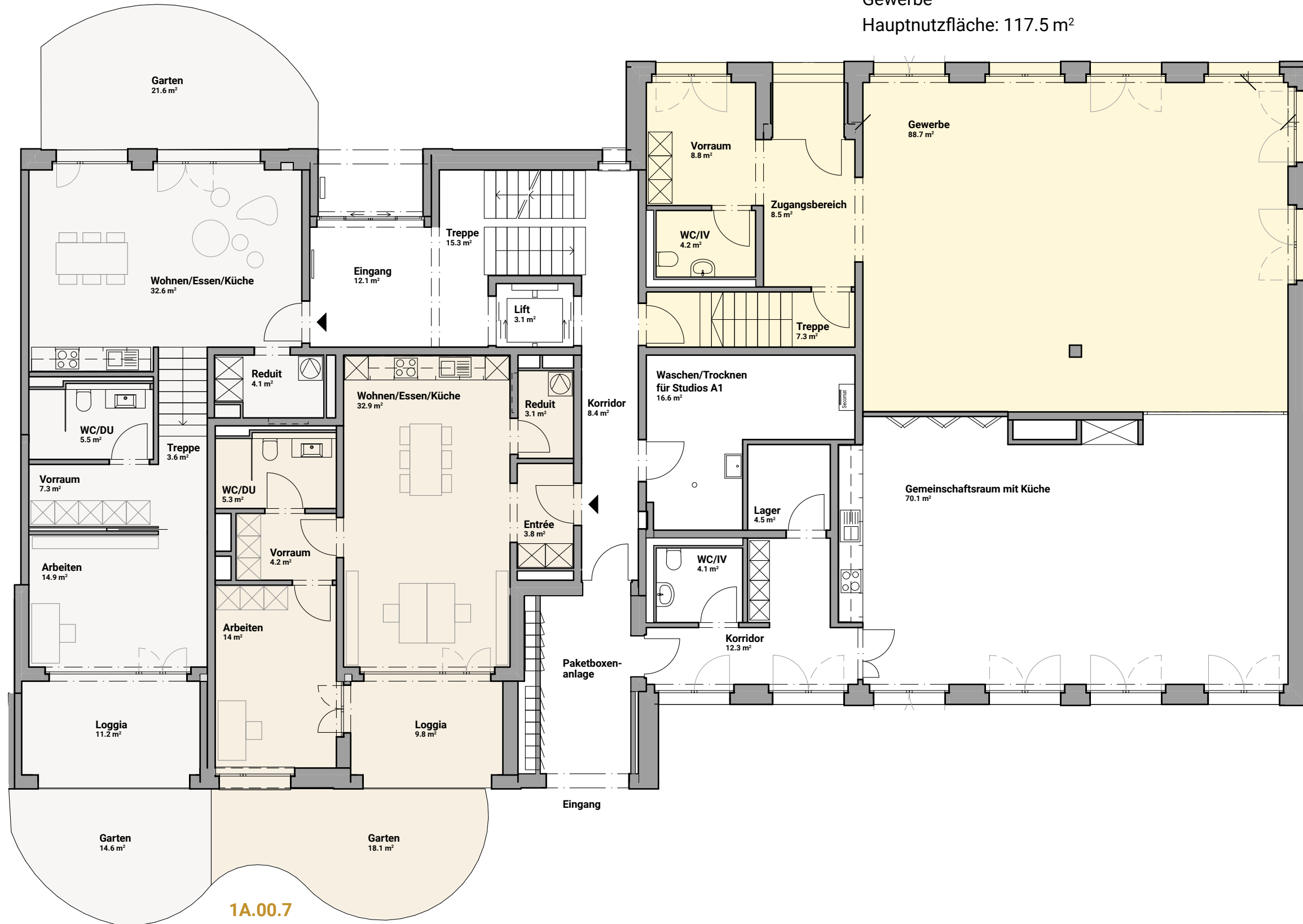


# SCHÖNEGGWEG 1A ERDGESCHOSS



**1A.00.1**  
Gewerbe  
Hauptnutzfläche: 117.5 m<sup>2</sup>

**1A.00.8**  
2.5 Zimmer-Wohnung  
Nettowohnfläche: 68 m<sup>2</sup>  
Loggia 11.2 m<sup>2</sup>  
Garten 36.2 m<sup>2</sup>

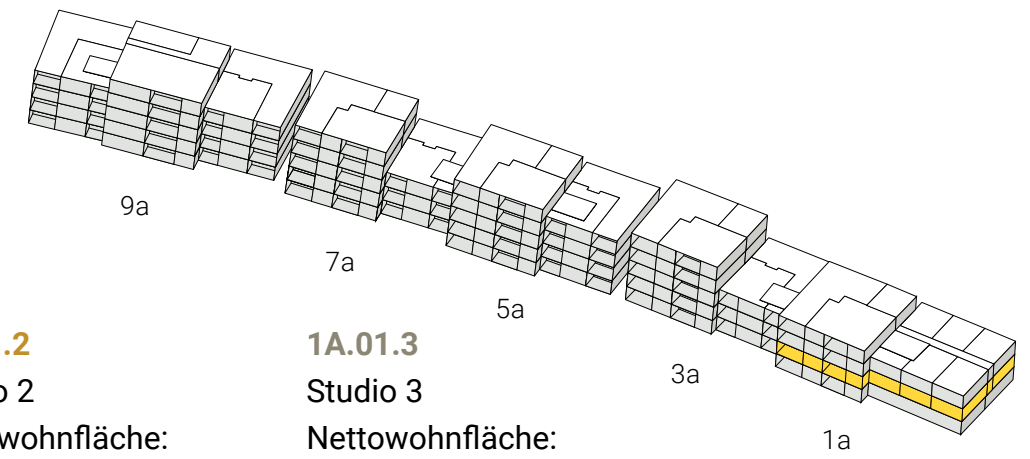


**1A.00.7**  
2.5 Zimmer-Wohnung  
Nettowohnfläche: 63.3 m<sup>2</sup>  
Loggia 9.8 m<sup>2</sup>  
Garten 18.1 m<sup>2</sup>



# SCHÖNEGGWEG 1A

## 1. OBERGESCHOSS



**1A.01.1**  
Studio 1  
Nettowohnfläche:  
32.9 m<sup>2</sup>

**1A.01.2**  
Studio 2  
Nettowohnfläche:  
32.9 m<sup>2</sup>

**1A.01.3**  
Studio 3  
Nettowohnfläche:  
32.9 m<sup>2</sup>

**1A.01.8**  
3.5 Zimmer-Wohnung  
Nettowohnfläche: 88.7 m<sup>2</sup>  
Loggia: 11.2 m<sup>2</sup>



**1A.01.7**  
3.5 Zimmer-Wohnung  
Nettowohnfläche: 73.1 m<sup>2</sup>  
Loggia: 10 m<sup>2</sup>

**1A.01.6**  
Studio 6  
Nettowohnfläche:  
32.9 m<sup>2</sup>

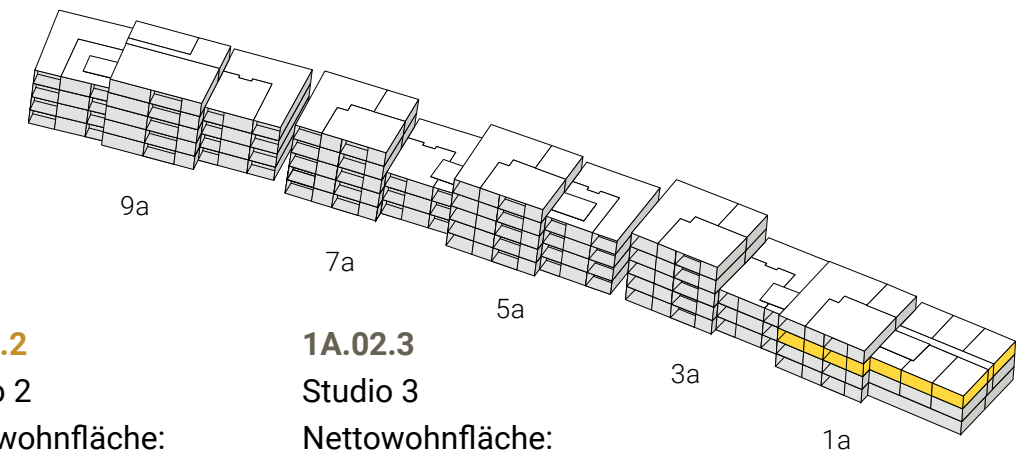
**1A.01.5**  
Studio 5  
Nettowohnfläche:  
32.9 m<sup>2</sup>

**1A.01.4**  
Studio 4  
Nettowohnfläche:  
32.9 m<sup>2</sup>



# SCHÖNEGGWEG 1A

## 2. OBERGESCHOSS



**1A.02.1**  
Studio 1

Nettowohnfläche:  
32.9 m<sup>2</sup>

**1A.02.2**  
Studio 2

Nettowohnfläche:  
32.9 m<sup>2</sup>

**1A.02.3**  
Studio 3

Nettowohnfläche:  
32.9 m<sup>2</sup>

**1A.02.8**  
3.5 Zimmer-Wohnung  
Nettowohnfläche: 88.7 m<sup>2</sup>  
Loggia: 11.2 m<sup>2</sup>



**1A.02.7**  
3.5 Zimmer-Wohnung  
Nettowohnfläche: 73.1 m<sup>2</sup>  
Loggia: 10 m<sup>2</sup>

**1A.02.6**  
Studio 6  
Nettowohnfläche:  
32.9 m<sup>2</sup>

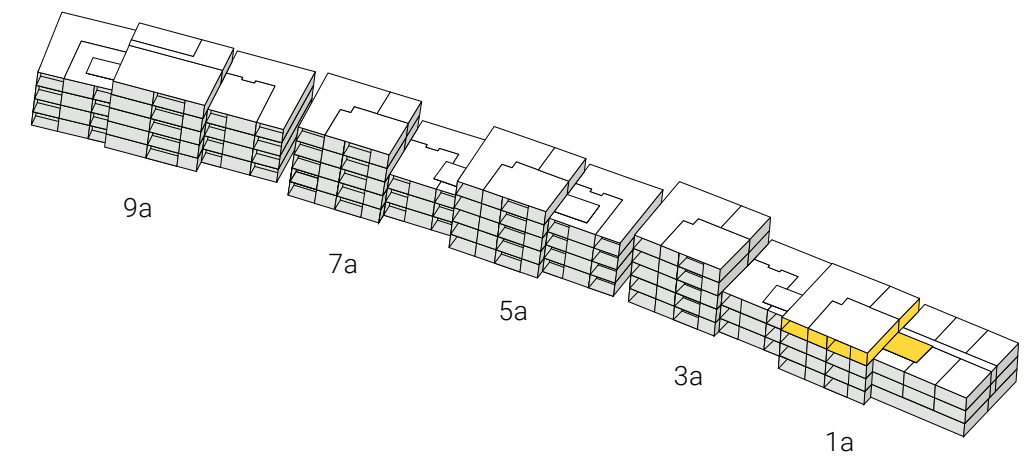
**1A.02.5**  
Studio 5  
Nettowohnfläche:  
32.9 m<sup>2</sup>

**1A.02.4**  
Studio 4  
Nettowohnfläche:  
32.9 m<sup>2</sup>



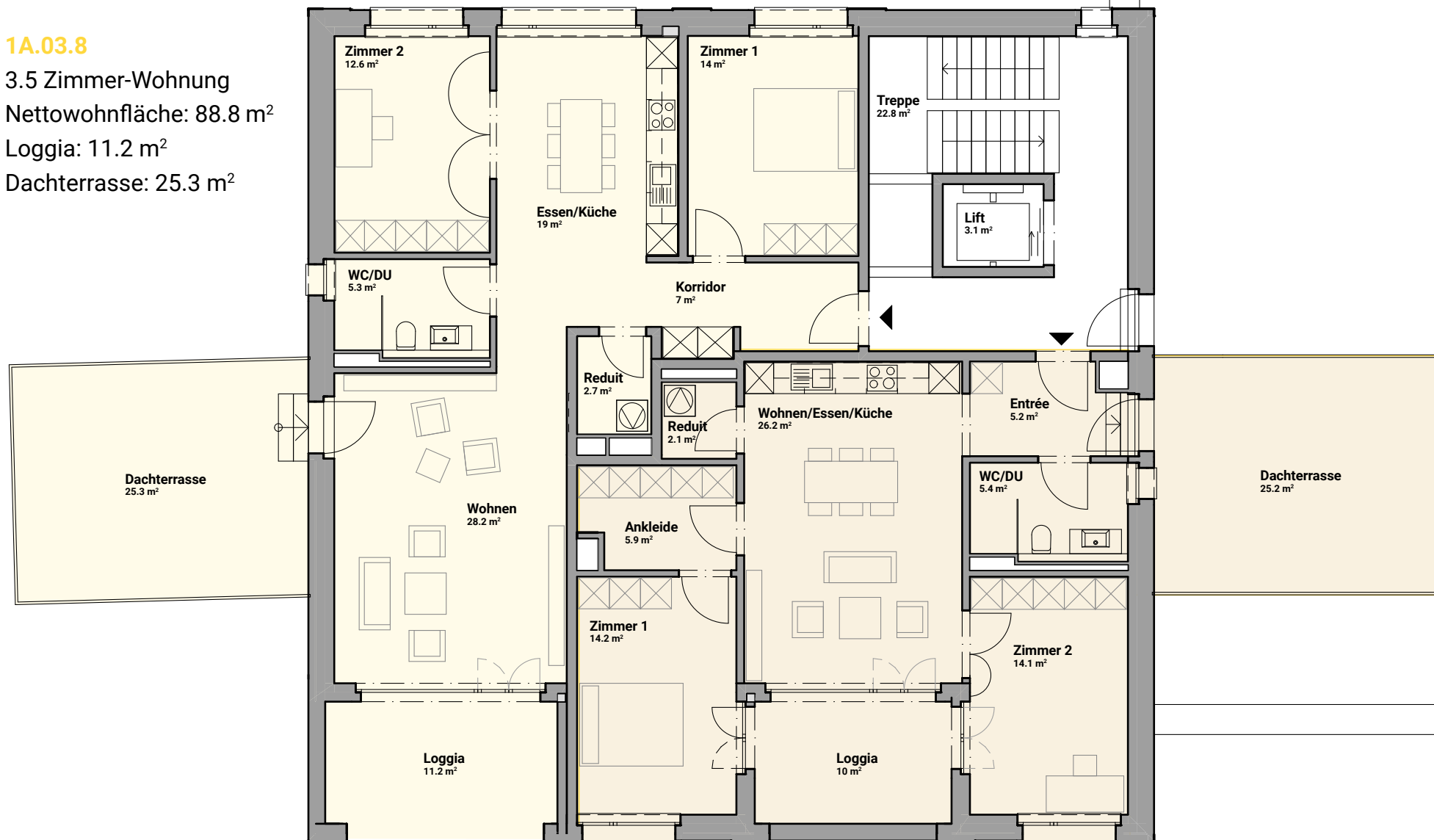
# SCHÖNEGGWEG 1A

## 3. OBERGESCHOSS



### 1A.03.8

3.5 Zimmer-Wohnung  
 Nettowohnfläche: 88.8 m<sup>2</sup>  
 Loggia: 11.2 m<sup>2</sup>  
 Dachterrasse: 25.3 m<sup>2</sup>

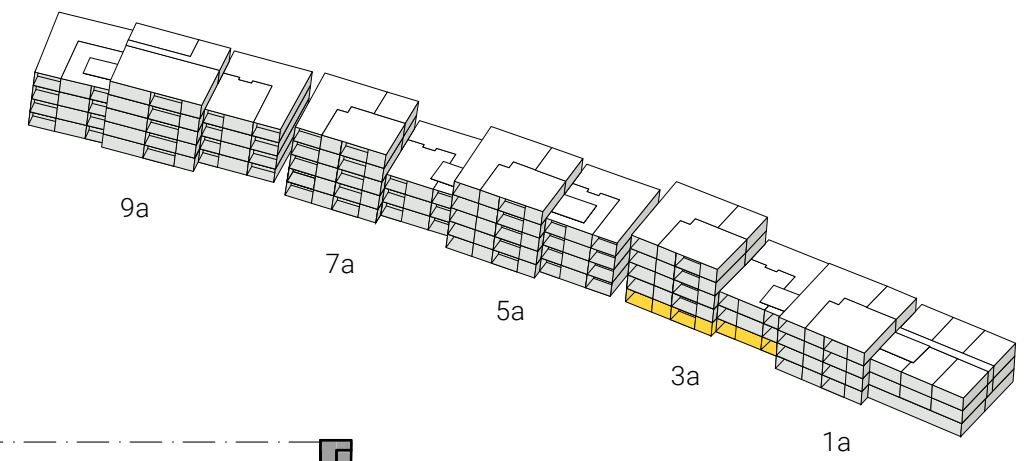


### 1A.03.7

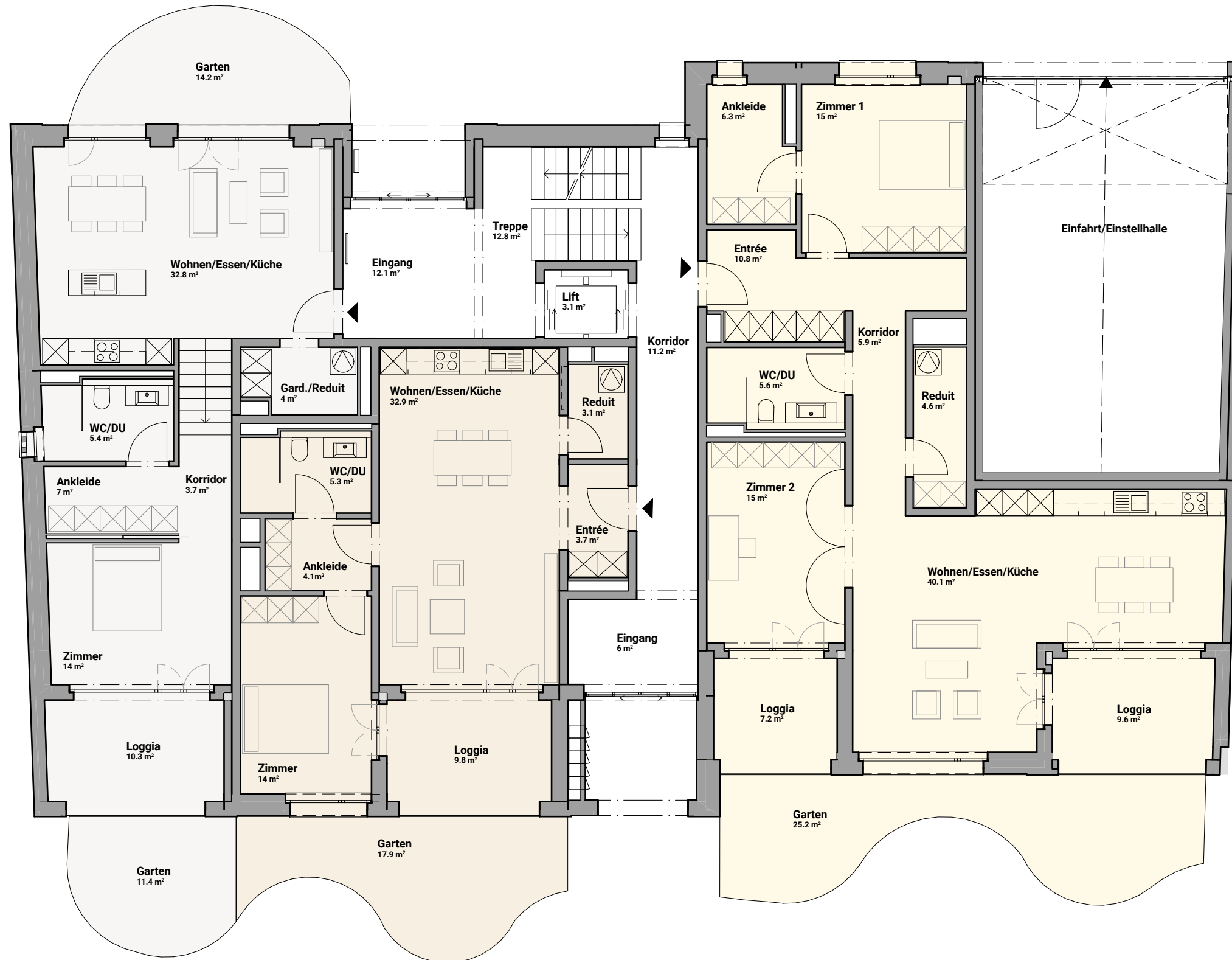
3.5 Zimmer-Wohnung  
 Nettowohnfläche: 73.1 m<sup>2</sup>  
 Loggia: 10 m<sup>2</sup>  
 Dachterrasse: 25.2 m<sup>2</sup>



# SCHÖNEGGWEG 3A ERDGESCHOSS



**3A.00.4**  
2.5 Zimmer-Wohnung  
Nettowoohnfläche: 66.9 m<sup>2</sup>  
Loggia: 10.3 m<sup>2</sup>  
Garten: 25.6 m<sup>2</sup>



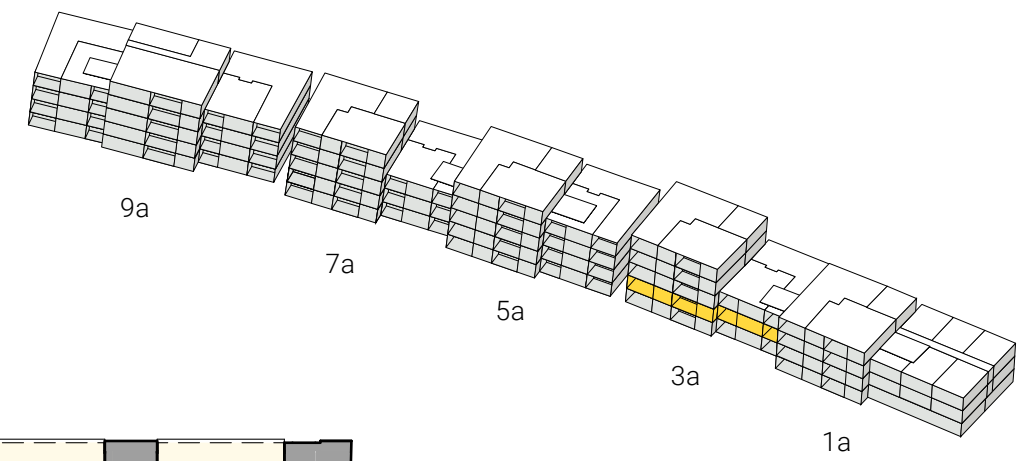
**3A.00.1**  
3.5 Zimmer-Wohnung  
Nettowoohnfläche: 101.8 m<sup>2</sup>  
Loggia: 16.8 m<sup>2</sup>  
Garten: 25.2 m<sup>2</sup>

**3A.00.3**  
2.5 Zimmer-Wohnung  
Nettowoohnfläche: 63.1 m<sup>2</sup>  
Loggia: 9.8 m<sup>2</sup>  
Garten: 17.9 m<sup>2</sup>

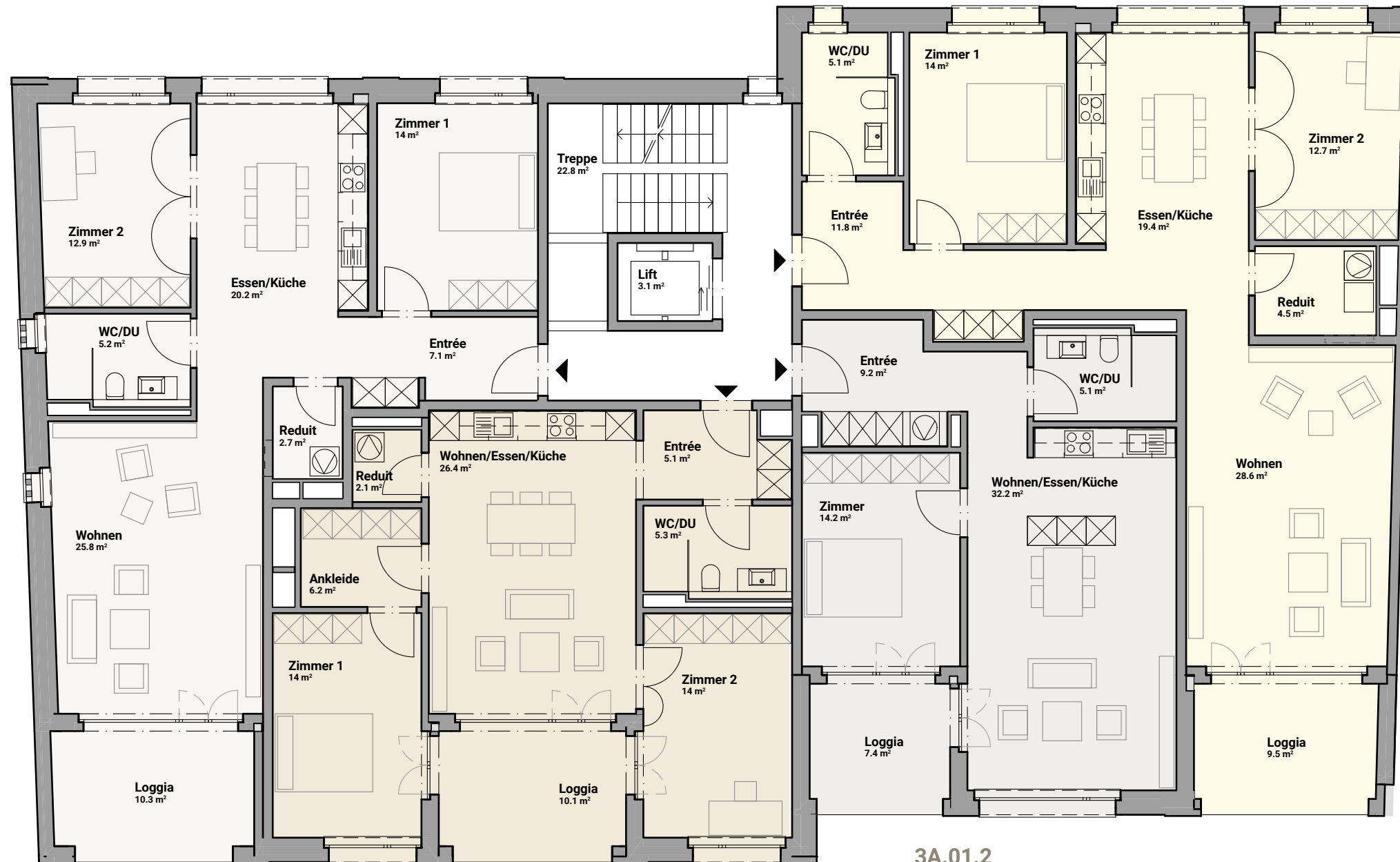


# SCHÖNEGGWEG 3A

## 1. OBERGESCHOSS



**3A.01.4**  
 3.5 Zimmer-Wohnung  
 Nettowohnfläche: 87.9 m<sup>2</sup>  
 Loggia: 10.3 m<sup>2</sup>



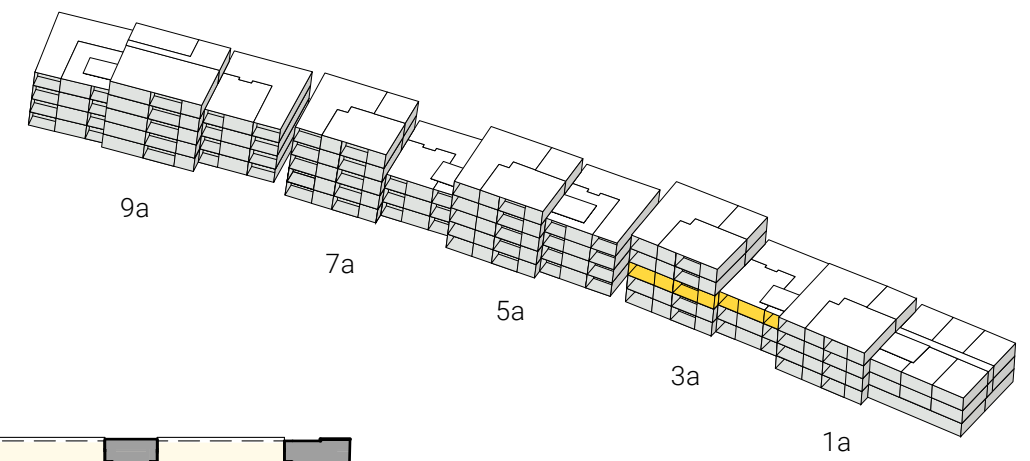
**3A.01.1**  
 3.5 Zimmer-Wohnung  
 Nettowohnfläche: 96.1 m<sup>2</sup>  
 Loggia: 9.5 m<sup>2</sup>

**3A.01.2**  
 2.5 Zimmer-Wohnung  
 Nettowohnfläche: 60.7 m<sup>2</sup>  
 Loggia: 7.4 m<sup>2</sup>

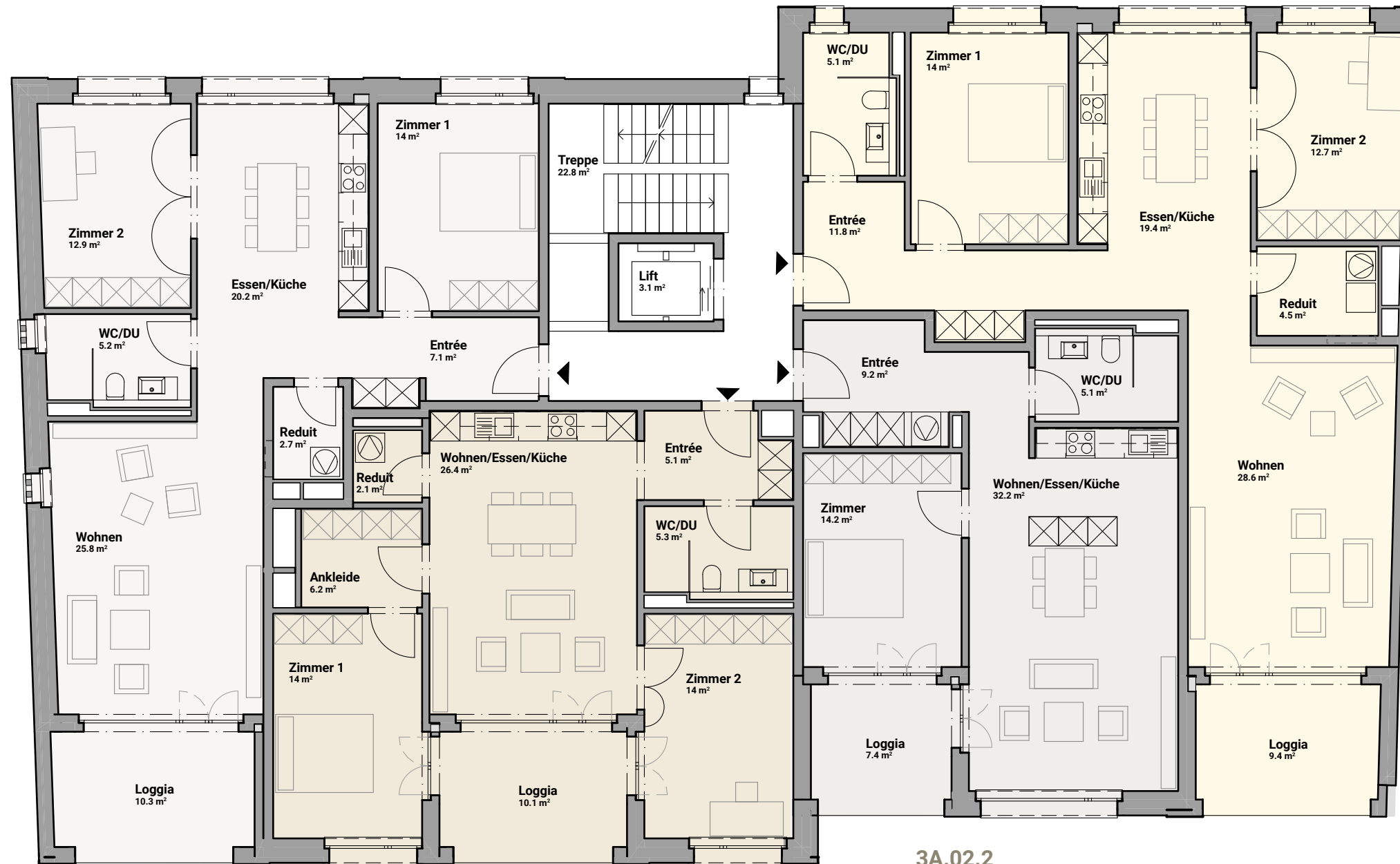
**3A.01.3**  
 3.5 Zimmer-Wohnung  
 Nettowohnfläche: 73.1 m<sup>2</sup>  
 Loggia: 10.1 m<sup>2</sup>



# SCHÖNEGGWEG 3A 2. OBERGESCHOSS



**3A.02.4**  
3.5 Zimmer-Wohnung  
Nettowoohnfläche: 87.9 m<sup>2</sup>  
Loggia: 10.3 m<sup>2</sup>



**3A.02.1**  
3.5 Zimmer-Wohnung  
Nettowoohnfläche: 96.1 m<sup>2</sup>  
Loggia: 9.4 m<sup>2</sup>

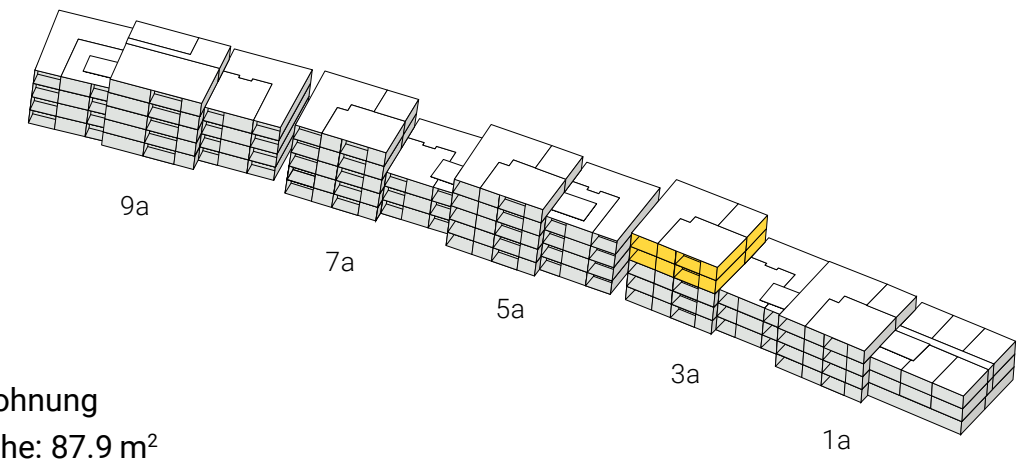
**3A.02.2**  
2.5 Zimmer-Wohnung  
Nettowoohnfläche: 60.7 m<sup>2</sup>  
Loggia: 7.4 m<sup>2</sup>

**3A.02.3**  
3.5 Zimmer-Wohnung  
Nettowoohnfläche: 73.1 m<sup>2</sup>  
Loggia: 10.1 m<sup>2</sup>



# SCHÖNEGGWEG 3A

## 3. UND 4. OBERGESCHOSS



3A.03.4

3.5 Zimmer-Wohnung

Nettowohnfläche: 87.9 m<sup>2</sup>

Loggia: 10.3 m<sup>2</sup>



3A.03.3

3.5 Zimmer-Wohnung

Nettowohnfläche: 73.1 m<sup>2</sup>

Loggia: 10.1 m<sup>2</sup>

3A.04.4

3.5 Zimmer-Wohnung

Nettowohnfläche: 87.9 m<sup>2</sup>

Loggia: 10.3 m<sup>2</sup>



3A.04.3

3.5 Zimmer-Wohnung

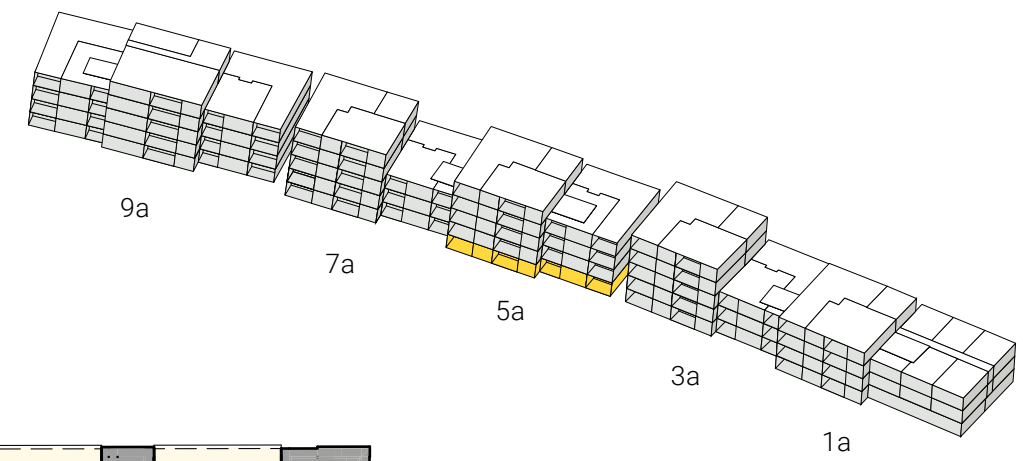
Nettowohnfläche: 73.1 m<sup>2</sup>

Loggia: 10.1 m<sup>2</sup>

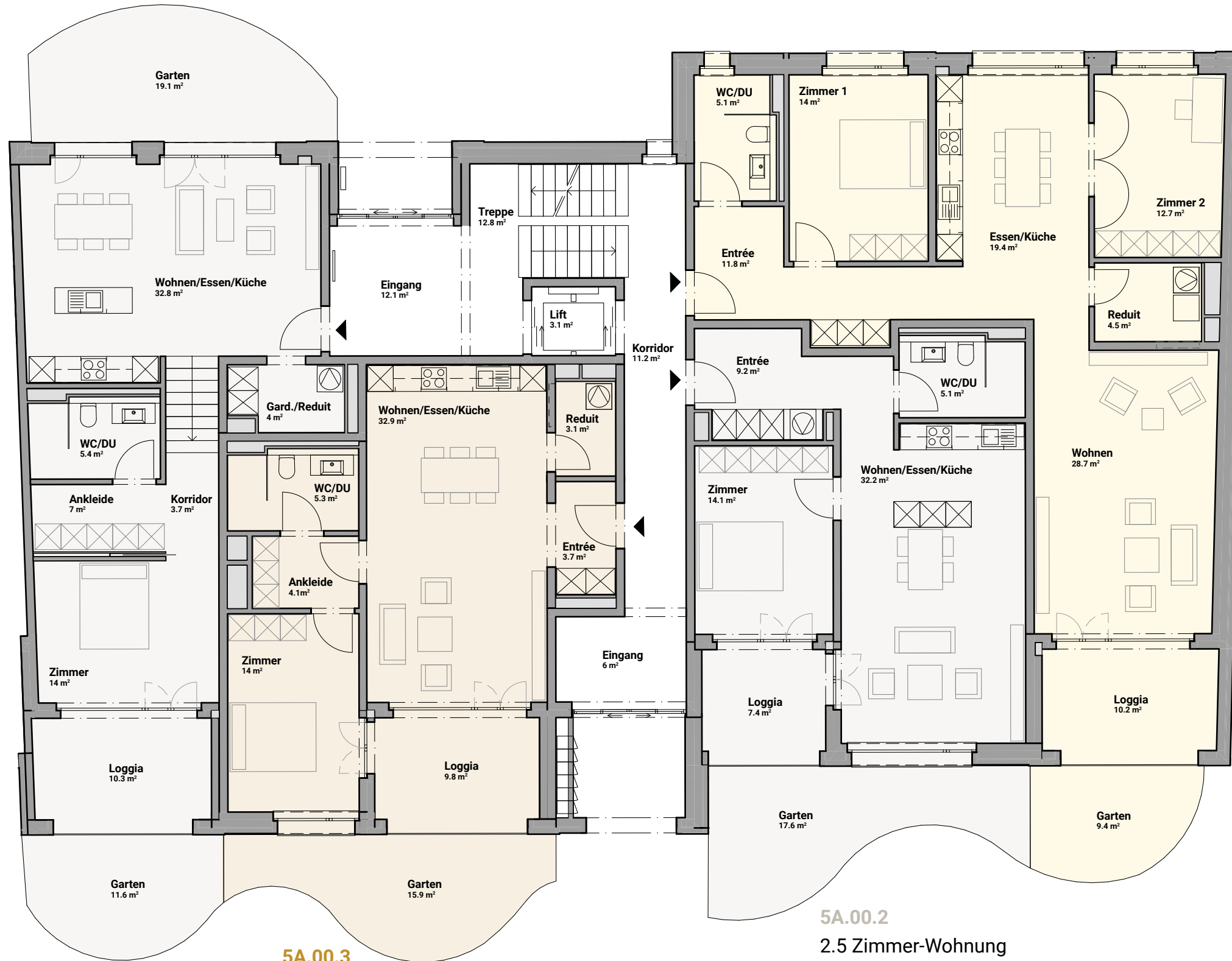




# SCHÖNEGGWEG 5A ERDGESCHOSS

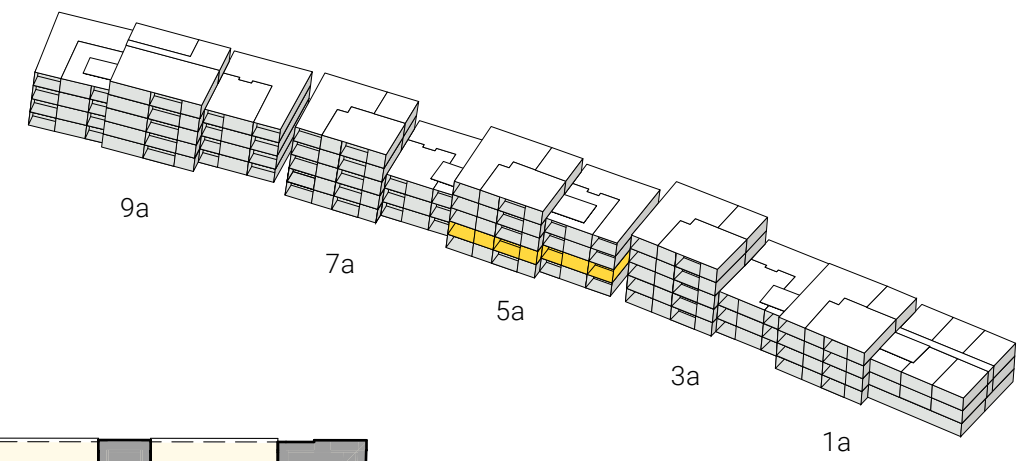


**5A.00.4**  
2.5 Zimmer-Wohnung  
Nettowohnfläche: 63.2 m<sup>2</sup>  
Loggia: 10.3 m<sup>2</sup>  
Garten: 30.7 m<sup>2</sup>



# SCHÖNEGGWEG 5A

## 1. OBERGESCHOSS



**5A.01.4**  
 3.5 Zimmer-Wohnung  
 Nettowohnfläche: 87.9 m<sup>2</sup>  
 Loggia: 10.3 m<sup>2</sup>



**5A.01.1**  
 3.5 Zimmer-Wohnung  
 Nettowohnfläche: 96.2 m<sup>2</sup>  
 Loggia: 10.2 m<sup>2</sup>

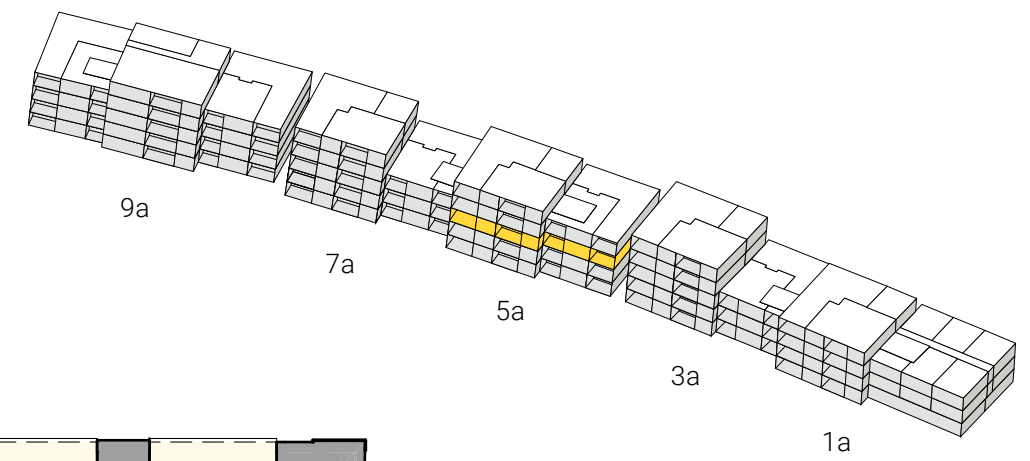
**5A.01.2**  
 2.5 Zimmer-Wohnung  
 Nettowohnfläche: 60.7 m<sup>2</sup>  
 Loggia: 7.4 m<sup>2</sup>

**5A.01.3**  
 3.5 Zimmer-Wohnung  
 Nettowohnfläche: 73.1 m<sup>2</sup>  
 Loggia: 10.1 m<sup>2</sup>



# SCHÖNEGGWEG 5A

## 2. OBERGESCHOSS



**5A.02.4**  
 3.5 Zimmer-Wohnung  
 Nettowohnfläche: 87.9 m<sup>2</sup>  
 Loggia: 10.3 m<sup>2</sup>



**5A.02.1**  
 3.5 Zimmer-Wohnung  
 Nettowohnfläche: 96.2 m<sup>2</sup>  
 Loggia: 10.2 m<sup>2</sup>

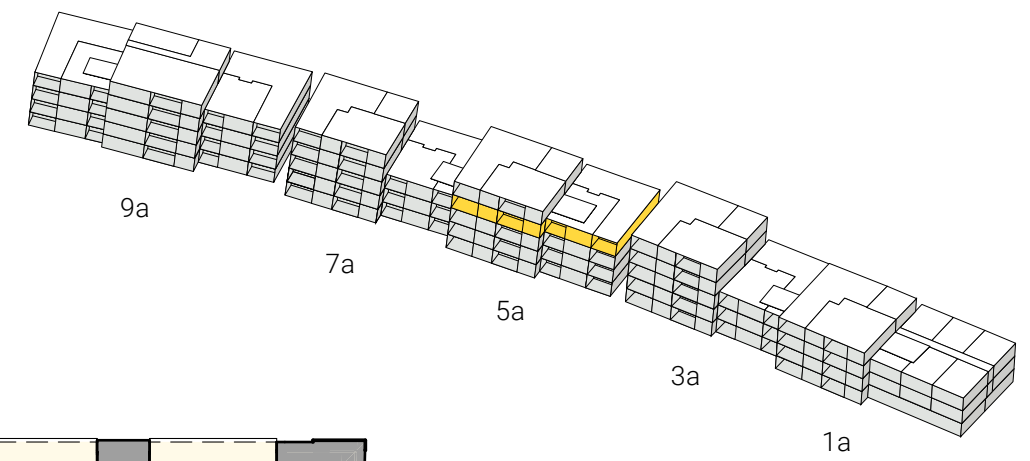
**5A.02.2**  
 2.5 Zimmer-Wohnung  
 Nettowohnfläche: 60.7 m<sup>2</sup>  
 Loggia: 7.4 m<sup>2</sup>

**5A.02.3**  
 3.5 Zimmer-Wohnung  
 Nettowohnfläche: 73.1 m<sup>2</sup>  
 Loggia: 10.1 m<sup>2</sup>



# SCHÖNEGGWEG 5A

## 3. OBERGESCHOSS

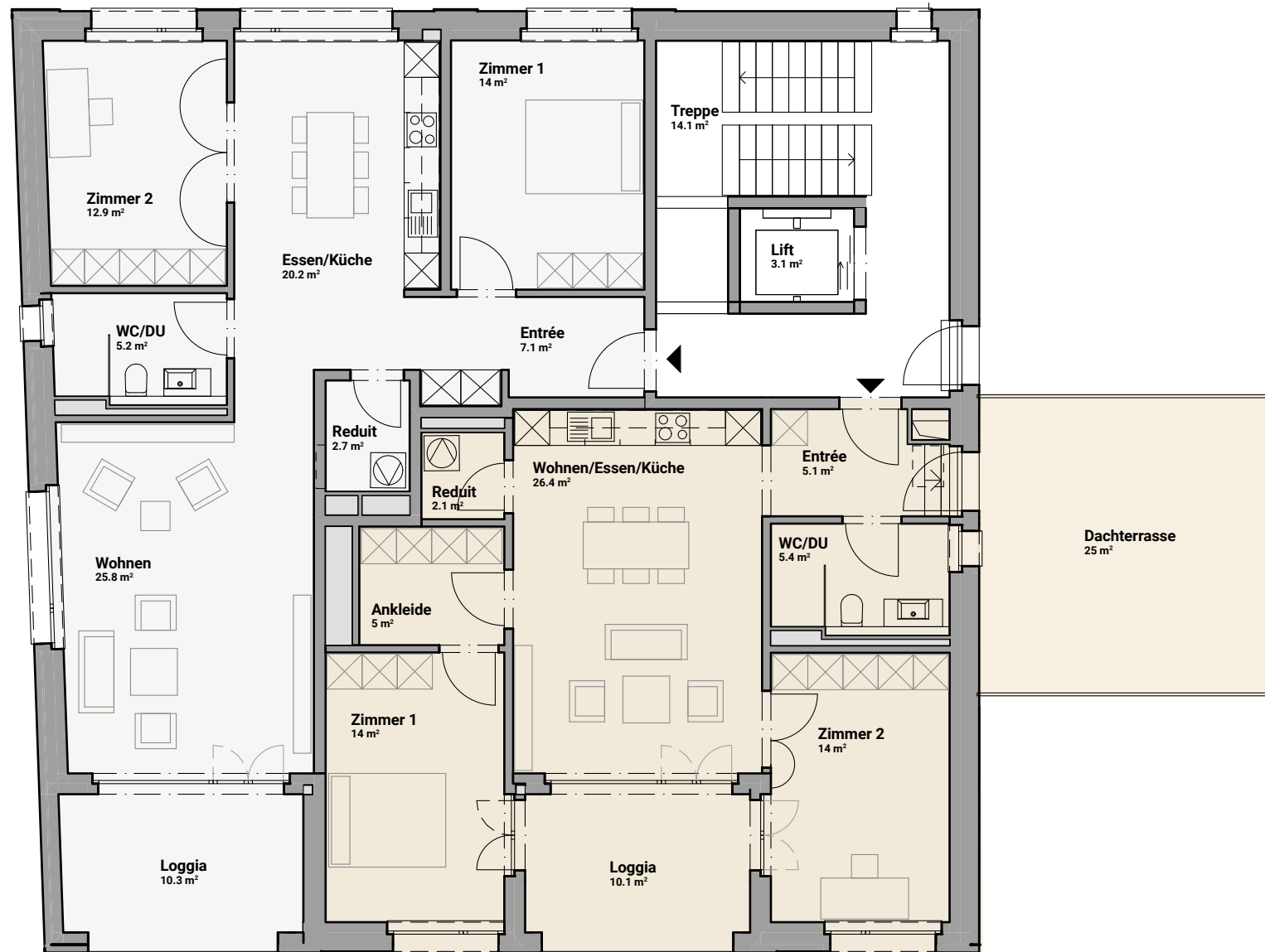
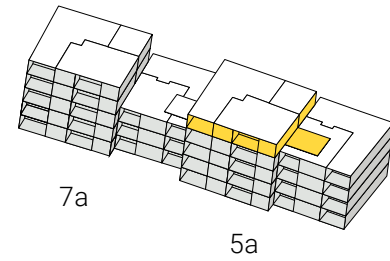


**5A.03.4**  
 3.5 Zimmer-Wohnung  
 Nettowohnfläche: 87.9 m<sup>2</sup>  
 Loggia: 10.3 m<sup>2</sup>  
 Dachterrasse: 25.4 m<sup>2</sup>



# SCHÖNEGGWEG 5A

## 4. OBERGESCHOSS



**5A.04.4**  
 3.5 Zimmer-Wohnung  
 Nettowohnfläche: 87.9 m<sup>2</sup>  
 Loggia: 10.3 m<sup>2</sup>

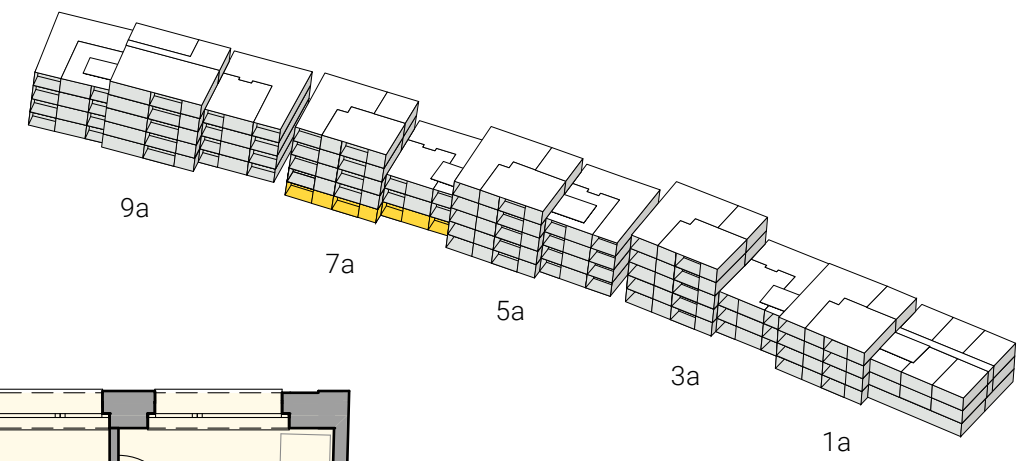
**5A.04.3**  
 3.5 Zimmer-Wohnung  
 Nettowohnfläche: 72 m<sup>2</sup>  
 Loggia: 10.1 m<sup>2</sup>  
 Dachterrasse: 25 m<sup>2</sup>



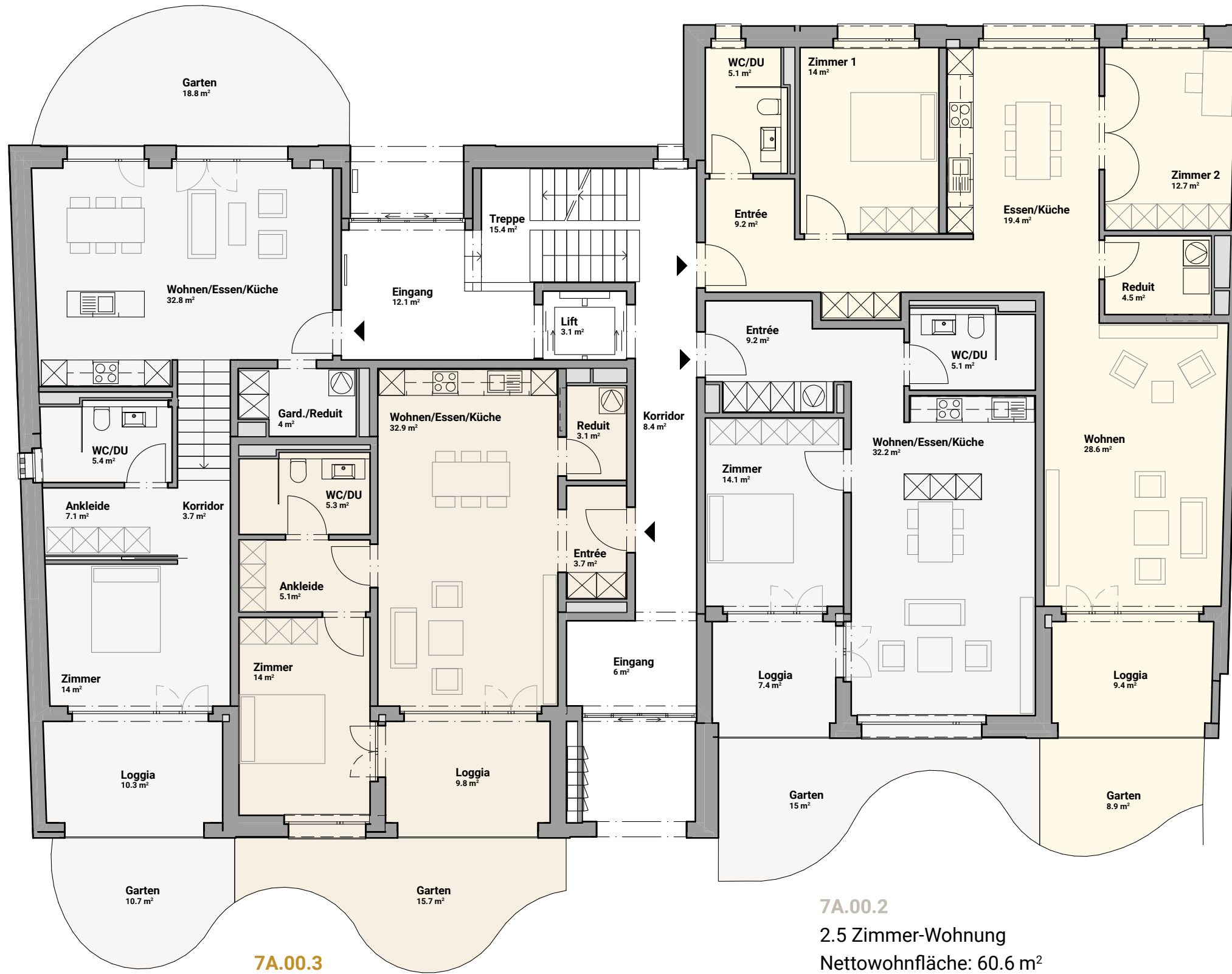
### modular. gebaut.

Zwei nebeneinanderliegende mehrfach gegliederte Häuserzeilen, getrennt durch eine verkehrsfreie Wohnstrasse, die zu einem gemütlichen Schwatz und zum Verweilen einlädt: Das ist die Strahmmatte. Die bis zu fünfgeschossigen Neubauten bestehen durch unterschiedlichste Grundrisse und fügen sich doch zu einem harmonischen Ganzen, eingebettet in eine naturnah gestaltete Umgebung mit einheimischen Pflanzen. Hochwertige Materialien, Haushaltsgeräte der neuesten Generation, die Gebäudedämmung, alle technischen Installationen wie auch die smarte Haustechnologie in allen Wohnungen erfüllen mit ihrer Energieeffizienz die Anforderungen der Energiestadt Münchenbuchsee und bieten besonderen Komfort beim Wohnen. Die modular aufgebaute Strahmmatte wurde von Bauart Architekten und Planer AG, Bern entworfen.

# SCHÖNEGGWEG 7A ERDGESCHOSS



**7A.00.4**  
2.5 Zimmer-Wohnung  
Nettowoohnfläche: 67 m<sup>2</sup>  
Loggia: 10.3 m<sup>2</sup>  
Garten: 29.5 m<sup>2</sup>



**7A.00.1**  
3.5 Zimmer-Wohnung  
Nettowoohnfläche: 93.5 m<sup>2</sup>  
Loggia: 9.4 m<sup>2</sup>  
Garten: 8.9 m<sup>2</sup>

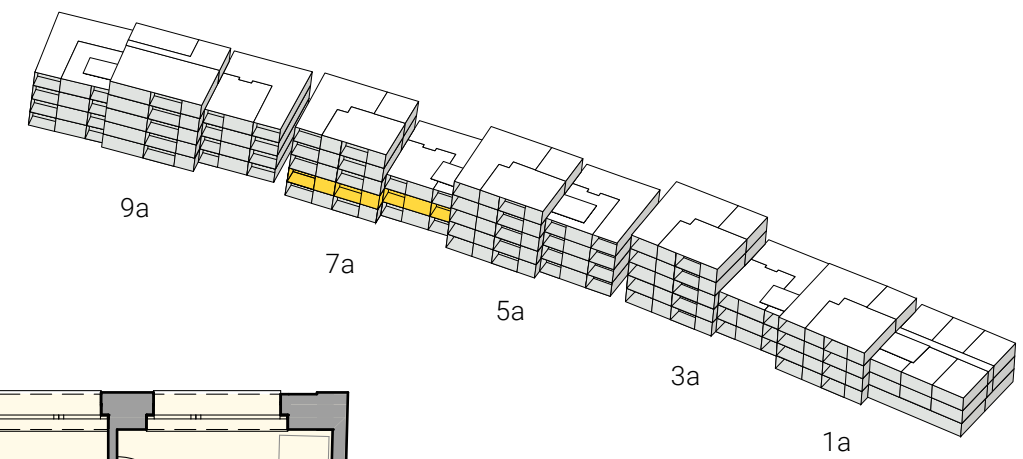
**7A.00.3**  
2.5 Zimmer-Wohnung  
Nettowoohnfläche: 64.1 m<sup>2</sup>  
Loggia: 9.8 m<sup>2</sup>  
Garten: 15.7 m<sup>2</sup>

**7A.00.2**  
2.5 Zimmer-Wohnung  
Nettowoohnfläche: 60.6 m<sup>2</sup>  
Loggia: 7.4 m<sup>2</sup>  
Garten: 15 m<sup>2</sup>

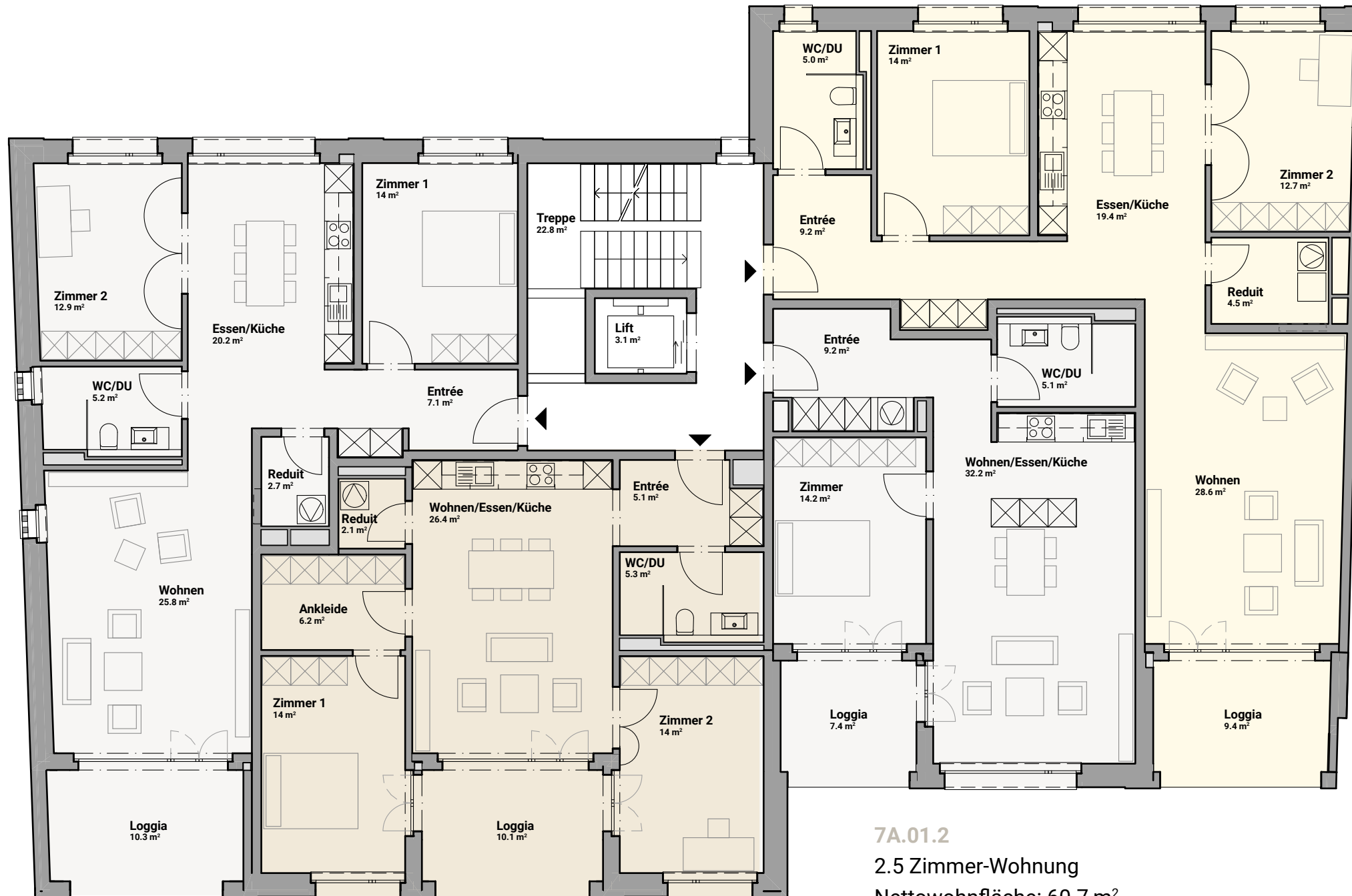


# SCHÖNEGGWEG 7A

## 1. OBERGESCHOSS



**7A.01.4**  
 3.5 Zimmer-Wohnung  
 Nettowohnfläche: 87.9 m<sup>2</sup>  
 Loggia: 10.3 m<sup>2</sup>



**7A.01.1**  
 3.5 Zimmer-Wohnung  
 Nettowohnfläche: 93.4 m<sup>2</sup>  
 Loggia: 9.4 m<sup>2</sup>

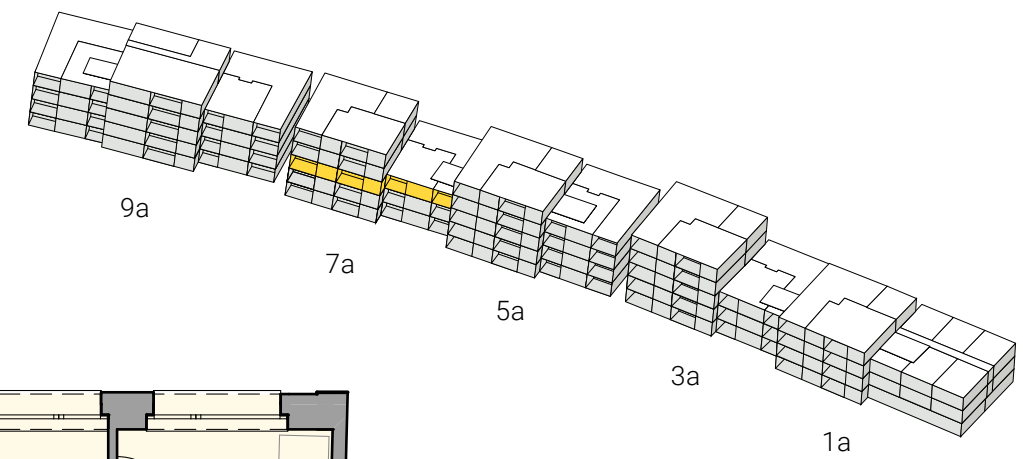
**7A.01.2**  
 2.5 Zimmer-Wohnung  
 Nettowohnfläche: 60.7 m<sup>2</sup>  
 Loggia: 7.4 m<sup>2</sup>

**7A.01.3**  
 3.5 Zimmer-Wohnung  
 Nettowohnfläche: 73.1 m<sup>2</sup>  
 Loggia: 10.1 m<sup>2</sup>



# SCHÖNEGGWEG 7A

## 2. OBERGESCHOSS



**7A.02.4**  
 3.5 Zimmer-Wohnung  
 Nettowohnfläche: 87.9 m<sup>2</sup>  
 Loggia: 10.3 m<sup>2</sup>



**7A.02.1**  
 3.5 Zimmer-Wohnung  
 Nettowohnfläche: 93.4 m<sup>2</sup>  
 Loggia: 9.4 m<sup>2</sup>

**7A.02.2**  
 2.5 Zimmer-Wohnung  
 Nettowohnfläche: 60.7 m<sup>2</sup>  
 Loggia: 7.4 m<sup>2</sup>

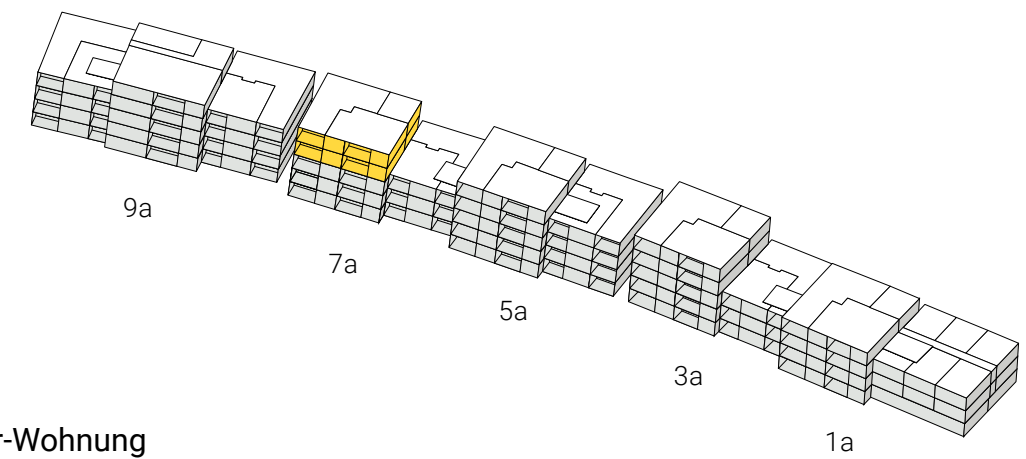
**7A.02.3**  
 3.5 Zimmer-Wohnung  
 Nettowohnfläche: 73.1 m<sup>2</sup>  
 Loggia: 10.1 m<sup>2</sup>





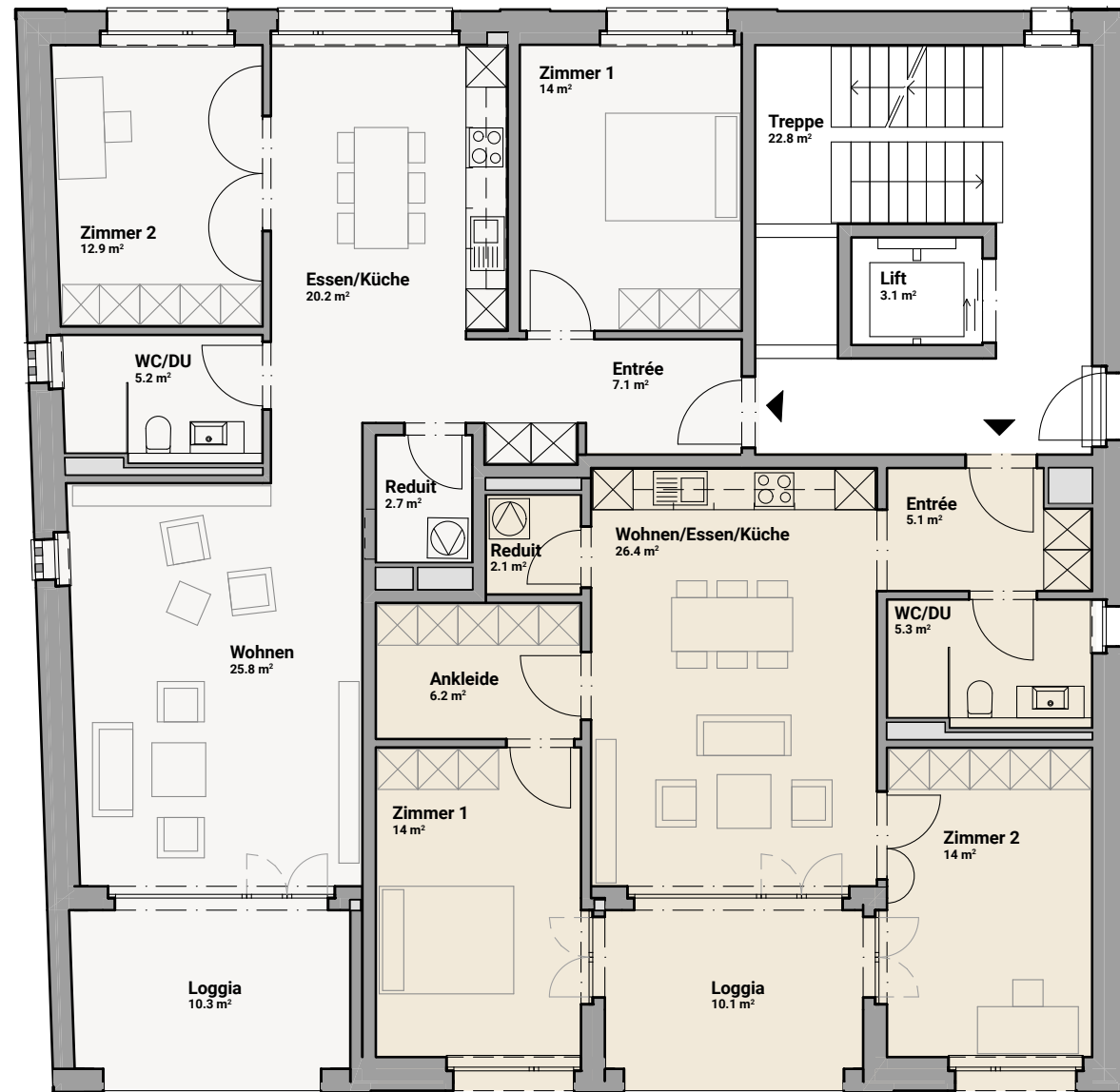
# SCHÖNEGGWEG 7A

## 3. UND 4. OBERGESCHOSS



**7A.03.4**

3.5 Zimmer-Wohnung  
 Nettowohnfläche: 87.9 m<sup>2</sup>  
 Loggia: 10.3 m<sup>2</sup>

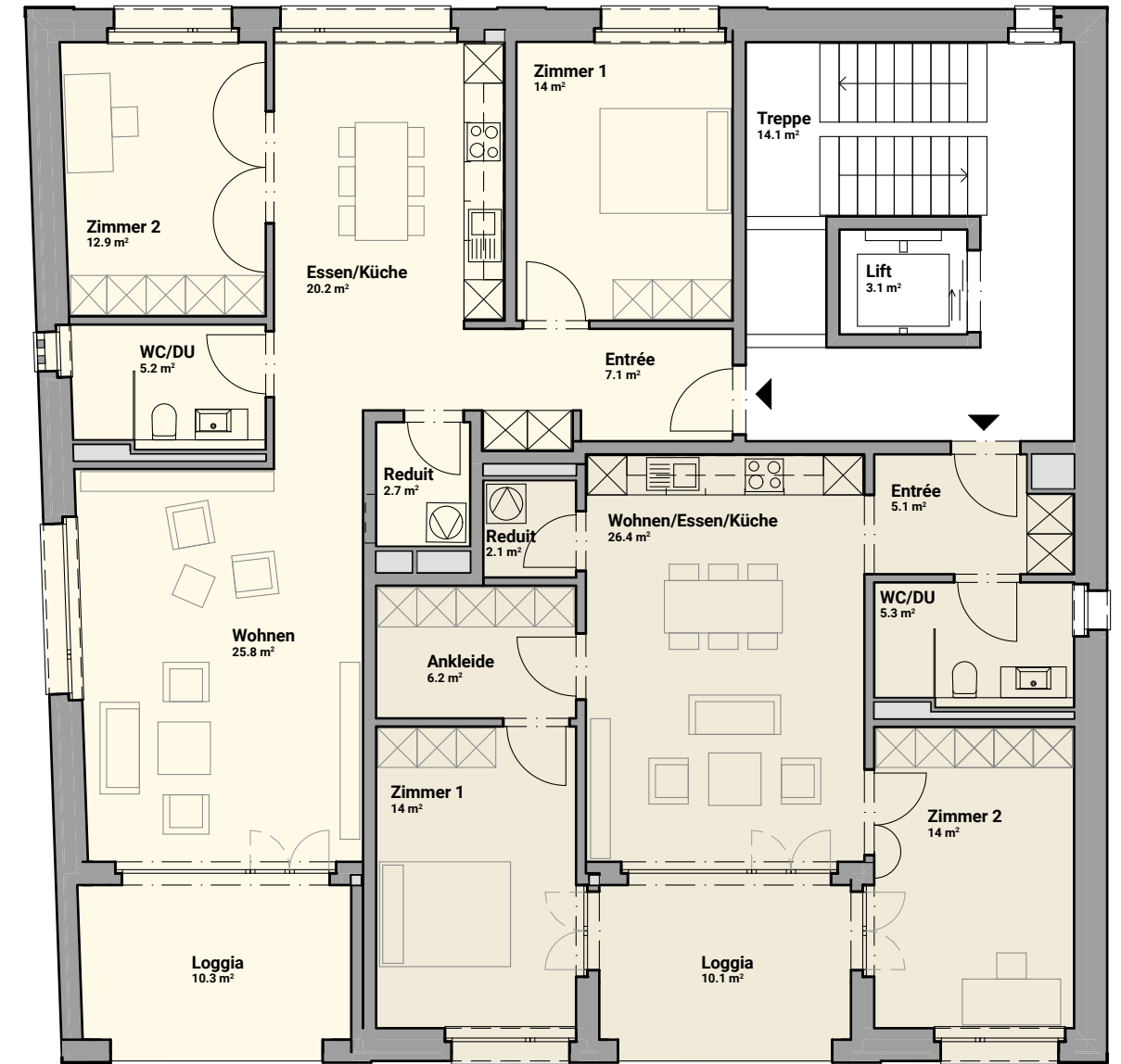


**7A.03.3**

3.5 Zimmer-Wohnung  
 Nettowohnfläche: 73.1 m<sup>2</sup>  
 Loggia: 10.1 m<sup>2</sup>

**7A.04.4**

3.5 Zimmer-Wohnung  
 Nettowohnfläche: 87.9 m<sup>2</sup>  
 Loggia: 10.3 m<sup>2</sup>



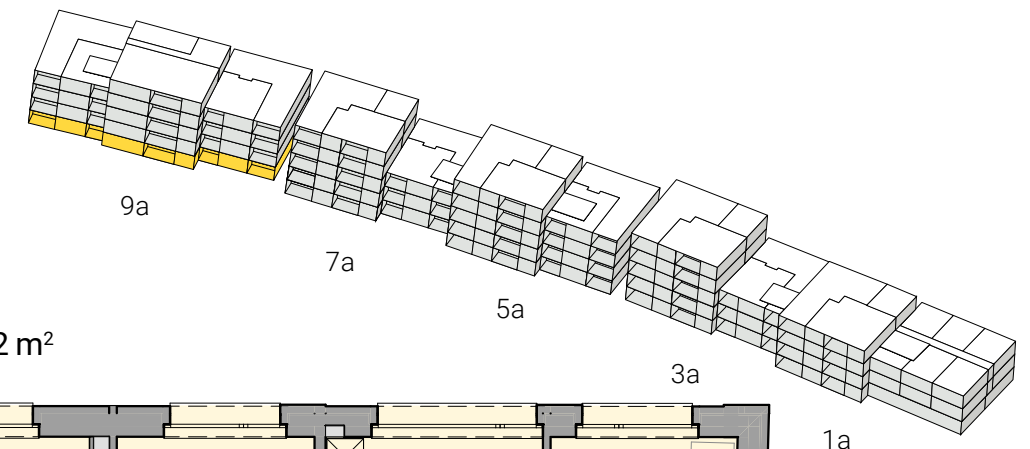
**7A.04.3**

3.5 Zimmer-Wohnung  
 Nettowohnfläche: 73.1 m<sup>2</sup>  
 Loggia: 10.1 m<sup>2</sup>

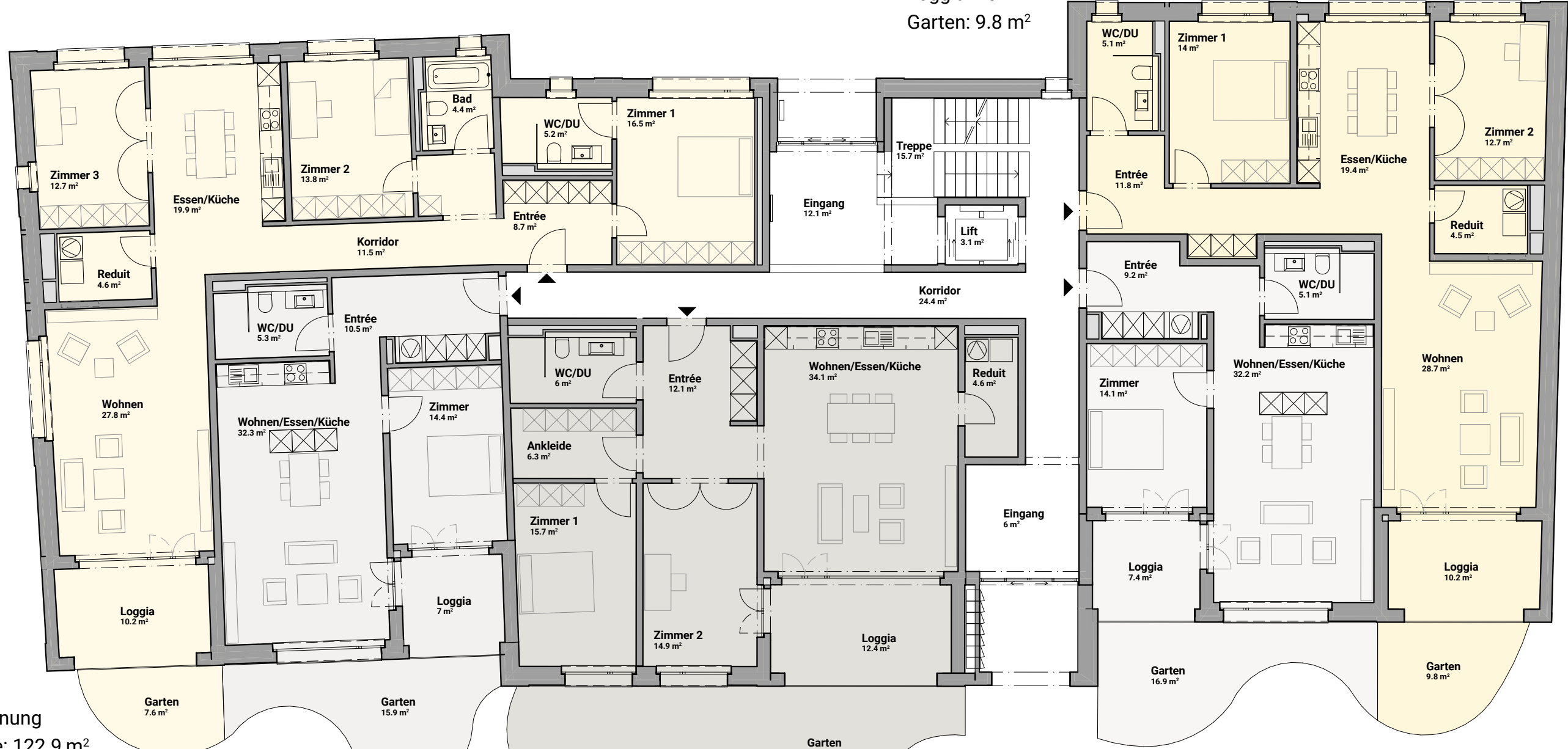


# SCHÖNEGGWEG 9A

## ERDGESCHOSS



**9A.00.1**  
 3.5 Zimmer-Wohnung  
 Nettowohnfläche: 96.2 m<sup>2</sup>  
 Loggia: 10.2 m<sup>2</sup>  
 Garten: 9.8 m<sup>2</sup>



**9A.00.5**  
 4.5 Zimmer-Wohnung  
 Nettowohnfläche: 122.9 m<sup>2</sup>  
 Loggia: 10.2 m<sup>2</sup>  
 Garten: 7.6 m<sup>2</sup>

**9A.00.4**  
 2.5 Zimmer-Wohnung  
 Nettowohnfläche: 62.6 m<sup>2</sup>  
 Loggia: 7 m<sup>2</sup>  
 Garten: 15.9 m<sup>2</sup>

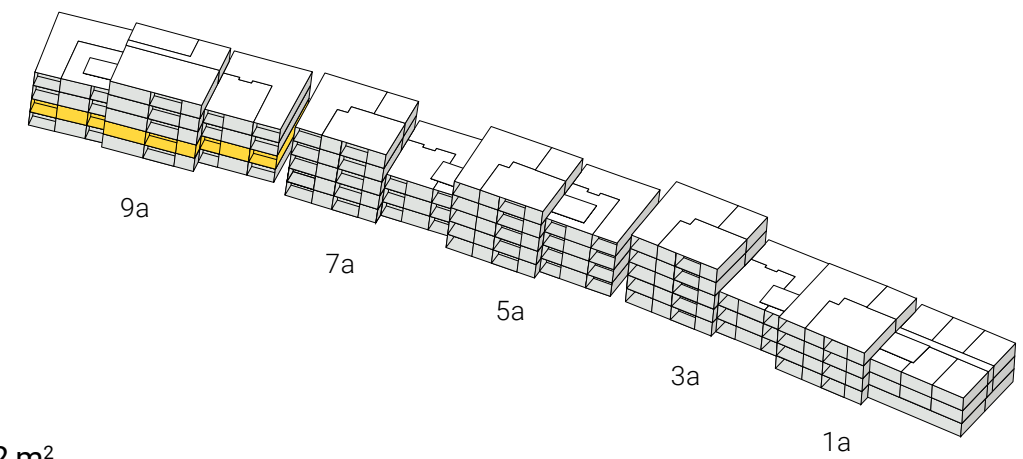
**9A.00.3**  
 3.5 Zimmer-Wohnung  
 Nettowohnfläche: 93.7 m<sup>2</sup>  
 Loggia: 12.4 m<sup>2</sup>  
 Garten: 33.2 m<sup>2</sup>

**9A.00.2**  
 2.5 Zimmer-Wohnung  
 Nettowohnfläche: 60.6 m<sup>2</sup>  
 Loggia: 7.4 m<sup>2</sup>  
 Garten: 16.9 m<sup>2</sup>



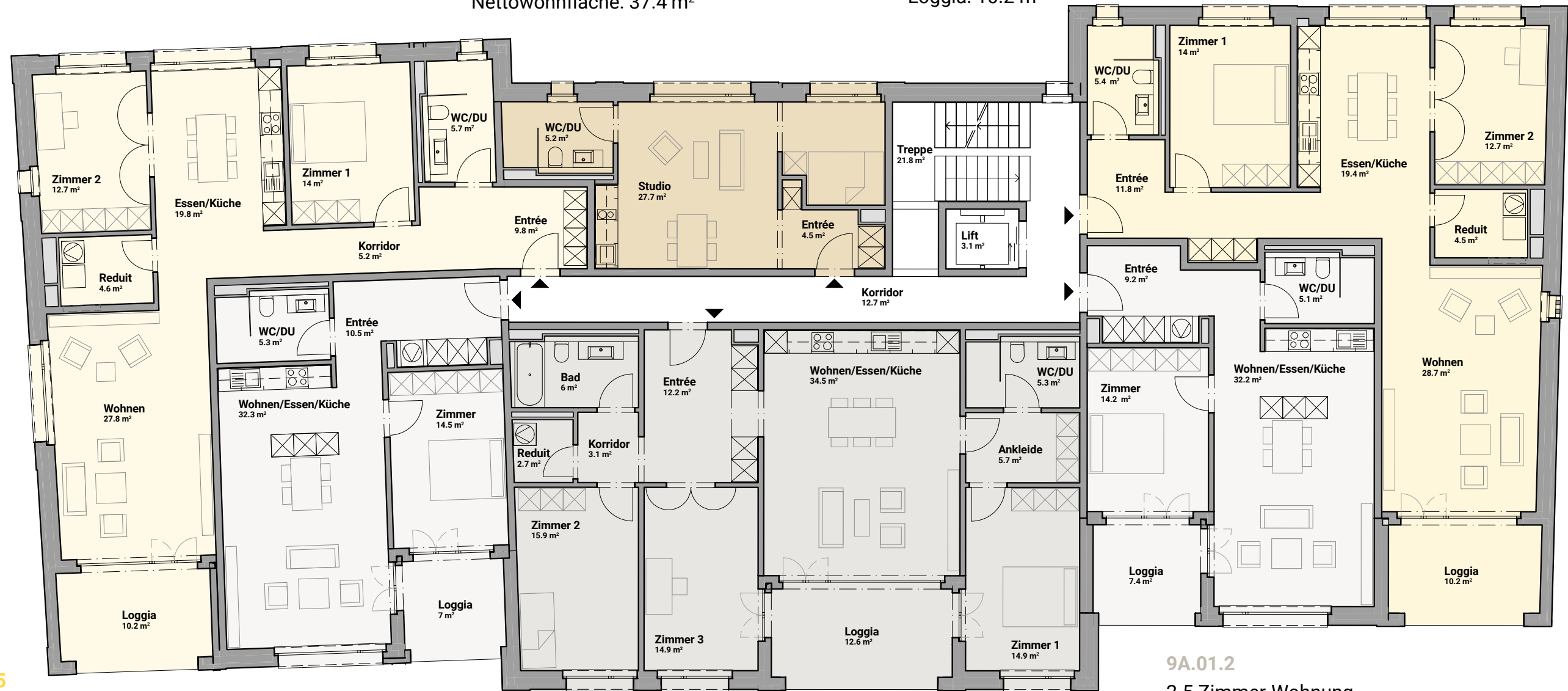
# SCHÖNEGGWEG 9A

## 1. OBERGESCHOSS



**9A.01.6**  
Studio  
Nettowohnfläche: 37.4 m<sup>2</sup>

**9A.01.1**  
3.5 Zimmer-Wohnung  
Nettowohnfläche: 96.2 m<sup>2</sup>  
Loggia: 10.2 m<sup>2</sup>



**9A.01.5**  
3.5 Zimmer-Wohnung  
Nettowohnfläche: 99.6 m<sup>2</sup>  
Loggia: 10.2 m<sup>2</sup>

**9A.01.4**  
2.5 Zimmer-Wohnung  
Nettowohnfläche: 62.6 m<sup>2</sup>  
Loggia: 7 m<sup>2</sup>

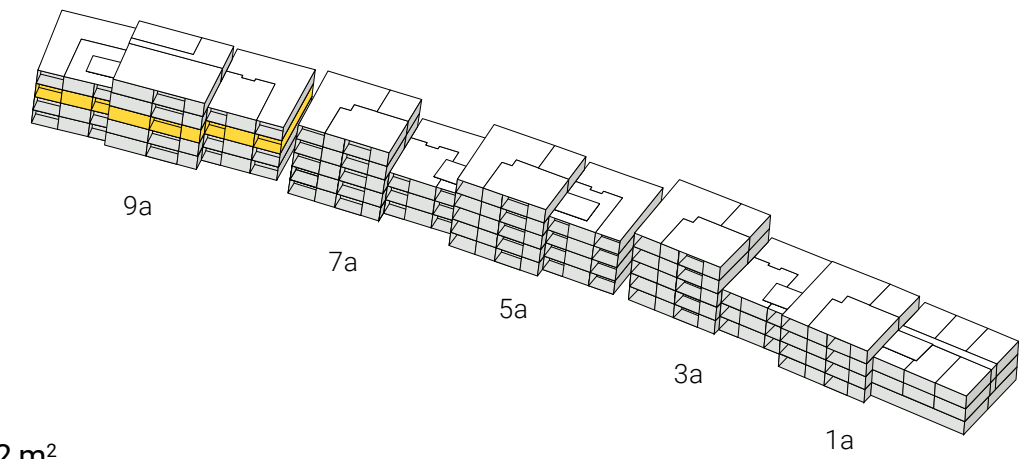
**9A.01.3**  
4.5 Zimmer-Wohnung  
Nettowohnfläche: 115.2 m<sup>2</sup>  
Loggia: 12.6 m<sup>2</sup>

**9A.01.2**  
2.5 Zimmer-Wohnung  
Nettowohnfläche: 60.6 m<sup>2</sup>  
Loggia: 7.4 m<sup>2</sup>



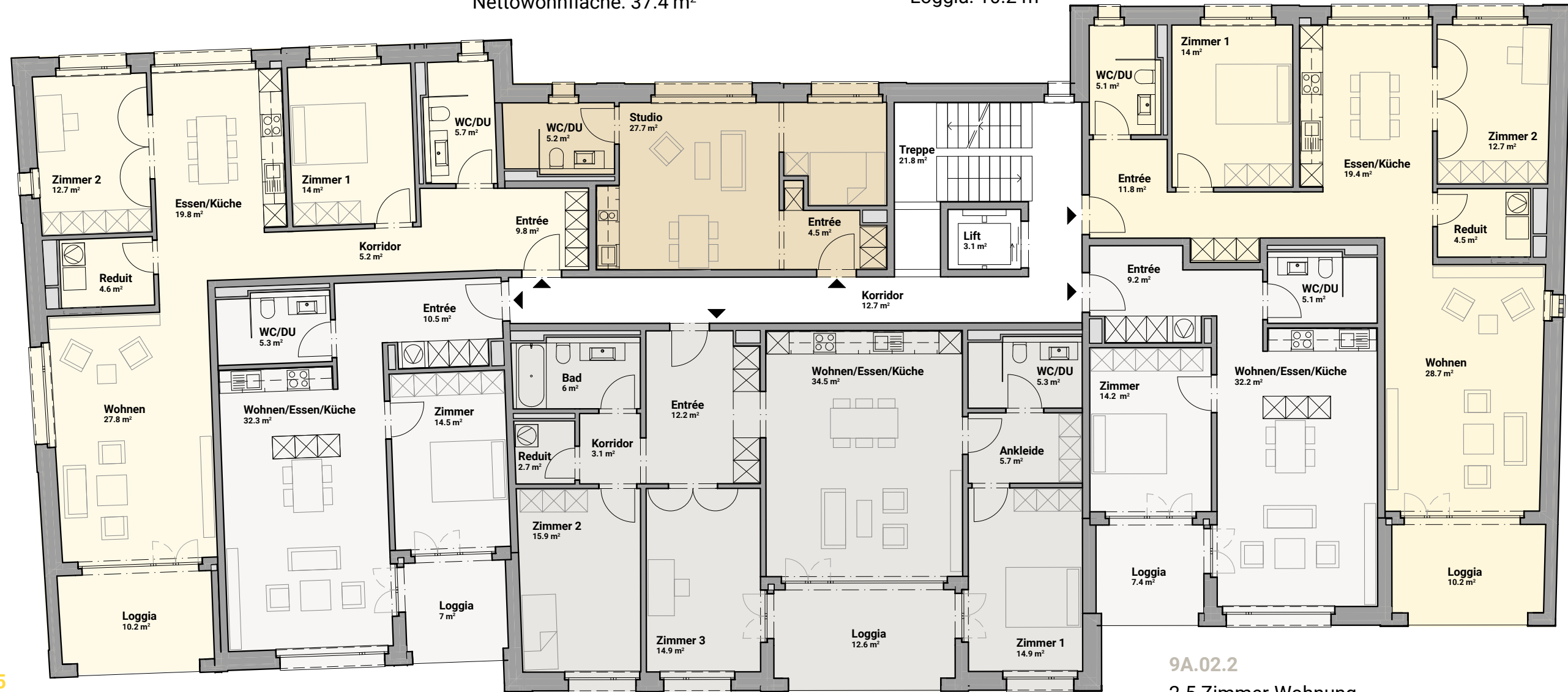
# SCHÖNEGGWEG 9A

## 2. OBERGESCHOSS



**9A.02.6**  
Studio  
Nettowoohnfläche: 37.4 m<sup>2</sup>

**9A.02.1**  
3.5 Zimmer-Wohnung  
Nettowoohnfläche: 96.2 m<sup>2</sup>  
Loggia: 10.2 m<sup>2</sup>



**9A.02.5**  
3.5 Zimmer-Wohnung  
Nettowoohnfläche: 99.6 m<sup>2</sup>  
Loggia: 10.2 m<sup>2</sup>

**9A.02.4**  
2.5 Zimmer-Wohnung  
Nettowoohnfläche: 62.6 m<sup>2</sup>  
Loggia: 7 m<sup>2</sup>

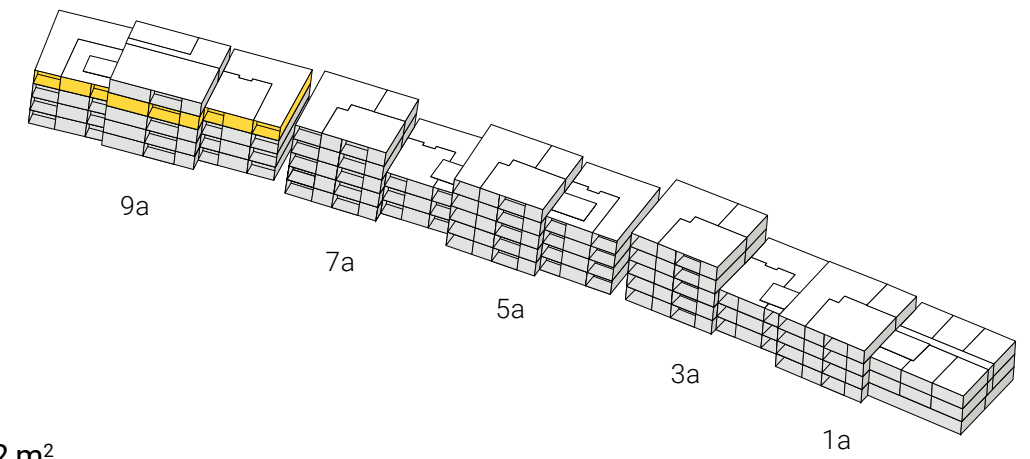
**9A.02.3**  
4.5 Zimmer-Wohnung  
Nettowoohnfläche: 115.2 m<sup>2</sup>  
Loggia: 12.6 m<sup>2</sup>

**9A.02.2**  
2.5 Zimmer-Wohnung  
Nettowoohnfläche: 60.6 m<sup>2</sup>  
Loggia: 7.4 m<sup>2</sup>



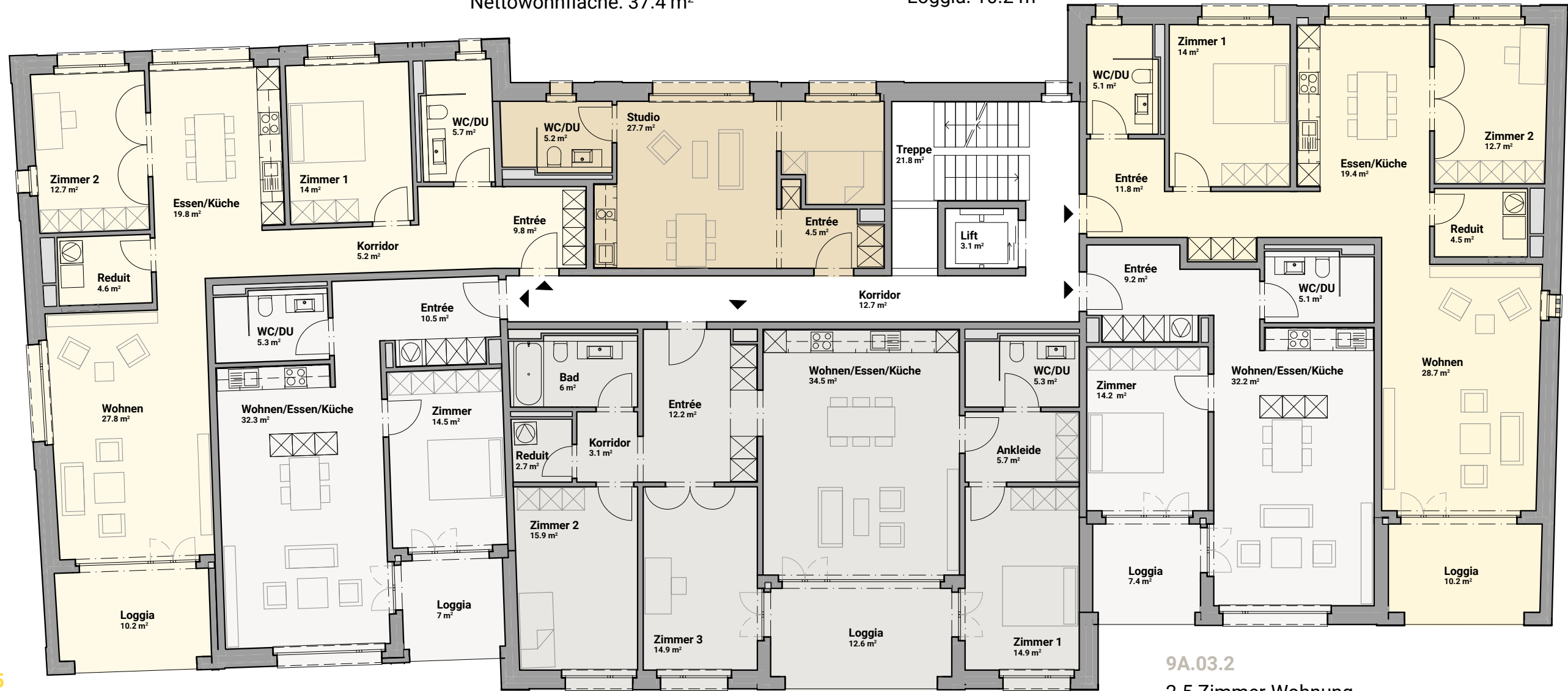
# SCHÖNEGGWEG 9A

## 3. OBERGESCHOSS



**9A.03.6**  
Studio  
Nettowoohnfläche: 37.4 m<sup>2</sup>

**9A.03.1**  
3.5 Zimmer-Wohnung  
Nettowoohnfläche: 96.2 m<sup>2</sup>  
Loggia: 10.2 m<sup>2</sup>



**9A.03.5**  
3.5 Zimmer-Wohnung  
Nettowoohnfläche: 99.6 m<sup>2</sup>  
Loggia: 10.2 m<sup>2</sup>

**9A.03.4**  
2.5 Zimmer-Wohnung  
Nettowoohnfläche: 62.6 m<sup>2</sup>  
Loggia: 7 m<sup>2</sup>

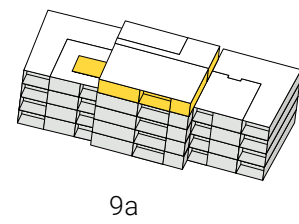
**9A.03.3**  
4.5 Zimmer-Wohnung  
Nettowoohnfläche: 115.2 m<sup>2</sup>  
Loggia: 12.6 m<sup>2</sup>

**9A.03.2**  
2.5 Zimmer-Wohnung  
Nettowoohnfläche: 60.6 m<sup>2</sup>  
Loggia: 7.4 m<sup>2</sup>



# SCHÖNEGGWEG 9A

## 4. OBERGESCHOSS

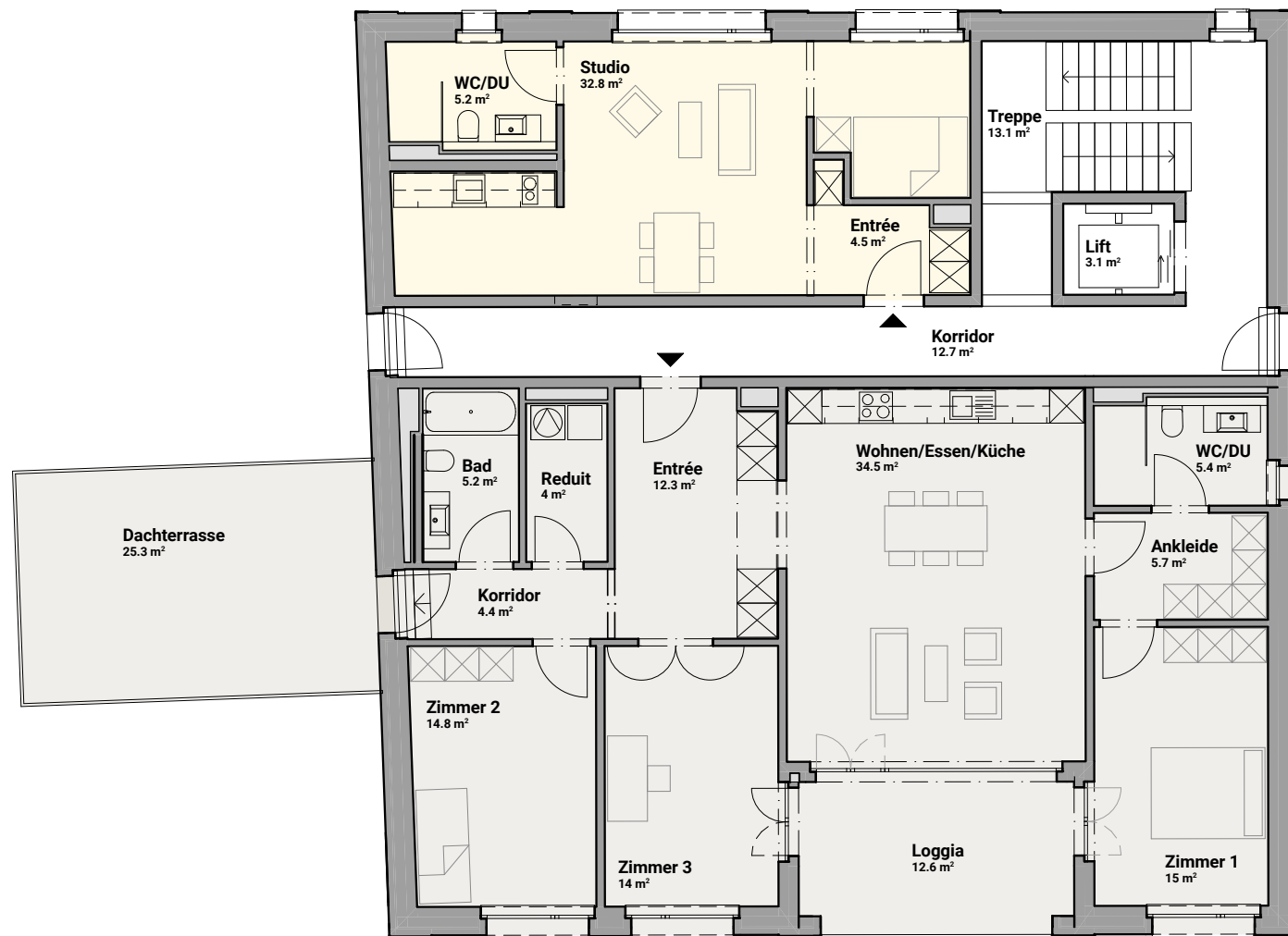


9a

### 9A.04.6

Studio

Nettowohnfläche: 42.5 m<sup>2</sup>



### 9A.04.3

4.5 Zimmer-Wohnung

Nettowohnfläche: 115.3 m<sup>2</sup>

Loggia: 12.6 m<sup>2</sup>

Dachterrasse: 25.3 m<sup>2</sup>



### nachhaltig. begeistern.

Nachhaltigkeit wird in der Strahmmatte grossgeschrieben. Die Wohngebäude werden nach modernsten ökologischen Richtlinien in einer nachhaltigen Bauweise erstellt – von der Auswahl der hochwertigen Materialien über die Gebäudedämmung mit erhöhtem Schallschutz, die technischen Installationen, den Einsatz von energieeffizienten V-Zug-Haushaltsgeräten der neuesten Generation bis zur smarten Haustechnologie und der Wärmeerzeugung durch den Anschluss an den neuen Wärmeverbund Zentrum der Gemeinde Münchenbuchsee und einer PV-Anlage nach dem ZEV-Modell. Zudem wurden bauliche Vorbereitungen für E-Mobility Ladestationen getroffen. Die konsequent umgesetzte ökologische Bauweise fördert den rationellen Energieeinsatz und die breite Nutzung erneuerbarer Energien – gleichzeitig verbessert sie die Lebensqualität, sichert die Konkurrenzfähigkeit und senkt die Umweltbelastung über den gesamten Lebenszyklus des Gebäudes. Mit diesen Standards erfüllt die Strahmmatte sowohl die eigenen wie auch die Anforderungen der Energiestadt Münchenbuchsee.

