

BAUBESCHRIEB

Allgemein

- Zeitgemässe Architektur und Gestaltung mit hochwertigen Materialien
- Erstellt nach dem bonacasa-Baustandard mit komfortabler Ausstattung
- Durchgängiges und stilvolles Farb- und Materialkonzept von aussen bis innen
- Massivbauweise; Umfassungswände UG, Boden UG, Decken und teilweise Innenwände aus Stahlbeton, Fassade in massivem Klinkermauerwerk, hinterlüftet
- Innenwände in Kalksandstein, Backstein oder Leichtbaukonstruktion
- Hindernisfreie Zugänge ab Einstellhalle bis zu den Wohnungstüren, innerhalb fast aller Wohnungen und zu den Loggien
- Gemeinschaftsraum

Loggien

- Boden mit WPC-Dielen (Wood Plastic Composites)
- Massive Brüstungen in Beton oder Mauerwerk
- Elektrische Fallarmmarkise
- LED-Decken-Anbauleuchte
- Steckdose

Fenster

- Alle Fenster in Holz-Metall, 3-fach Isolierverglasung. Fensterrahmen innen in weiss
- Schwellenlose Balkon-Flügeltüre
- Fenster in Zimmer mit Rafflamellenstoren

Wände und Decken

- Wände Wohnbereich: Abrieb weiss gestrichen
- Decken: Weissputz weiss gestrichen
- Wände Nassräume: Plattenbelag in der Farbe moka, Abrieb weiss gestrichen

Elektroinstallationen

- Haustechnologiesystem free@home von ABB mit Vernetzungs- und Komfortfunktionen
- RJ45 Dosen im Wohnzimmer und im Hauptschlafzimmer, restliche Multimediadosen werden leer ausgeführt und können nachträglich ausgerüstet werden
- Gegensprechanlage mit Türöffner und Kamera
- Intelligente Paketbox als Teil der Gesamtüberbauung zentral beim Hauseingang Schöneggweg 1a
- bonacasa-Schlüsseltresor im Haus Schöneggweg 1a
- Photovoltaik-Anlage zur Erzeugung von Solarstrom
- Zur Optimierung der Nutzung des selbst erzeugten Solarstroms wird ein ZEV aufgebaut (Zusammenschluss zum Eigenverbrauch)
- Sämtliche Rafflamellenstoren und Sonnenmarkisen elektrisch

Heizungsanlage

- Fussbodenheizung in allen Wohnräumen
- Wärmeerzeugung durch Anschluss an den Wärmeverbund Zentrum Münchenbuchsee (Holzschnitzel)

Sanitärinstallationen

- Sanitärapparate weiss, Armaturen und Garnituren verchromt
- Duschen schwellenlos
- Waschtischunterbau
- Waschmaschine und Trockner in Wohnung; Ausnahme Studios A1, die haben gemeinsame Waschküche im Erdgeschoss
- Regendusche

Kücheneinrichtung

- Arbeitsfläche aus Granit
- Fronten kunstharzbeschichtet weiss
- Küchenrückwand weisse Vollkernplatte
- Sämtliche Unterbauten als Auszüge oder Schubladen
- Von unten eingebautes Spülbecken, flächenbündiges Glaskeramikkochfeld, Umluftabzug, vollintegrierter Geschirrspüler, hochliegender Backofen und integrierter Kühlschrank mit separatem Gefrierfach
- Sämtliche Küchengeräte sind von der Marke V-Zug (Backofen, Kühlschrank, Waschmaschine, Kochherd, Dampfabzug).

Bodenbeläge

- Gesamte Wohnung (ausser Nassräume) mit versiegeltem Riemenparkett Eiche, Holzsockelleisten weiss gestrichen
- Bad und Dusche mit Feinsteinzeugplatten

Einstellhalle

- Bewohnerparkplätze in abgeschlossener Einstellhalle
- Pro Parkplatz ist der Einbau einer E-Ladestation möglich, das entsprechende Lastmanagementsystem wird vorbereitet und ist vorhanden
- Separate Velo-, Mofa- und Kinderwagen-Abstellplätze
- Motorradabstellplätze

Umgebungsarbeiten

- Ausführung der Umgebungsarbeiten gemäss Umgebungsgestaltungsplan des Landschaftsarchitekten

Die gezeigten Visualisierungen dienen ausschliesslich zu Anschauungszwecken und sind nicht verbindlich. Änderungen bleiben ausdrücklich vorbehalten.

MATERIALISIERUNG MIETWOHNUNGEN

Wohnen und Küche

Boden

Riemenparkett Eiche
matt versiegelt



Wände

Abrieb gestrichen
Weiss



Decke

Weissputz gestrichen
Weiss



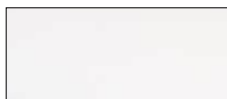
Küchenabdeckung

Naturstein Granit
dunkel



Küchenrückwand

Vollkernplatte
weiss



Küchenfront

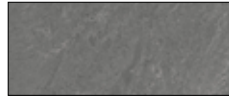
Kunstharzbeschichtet
Weiss matt



Bad

Boden

Feinsteinzeug-Platten
matt 30×60 Hellgrau



Wände

Feinsteinzeug-Platten
matt 30×60 Mokka



Decke

Weissputz gestrichen
Weiss



Unterbaumöbel

Kunstharz



*Beispiel Materialisierung Bad,
entspricht keinem Originalgrundriss.
Alle gezeigten Farben sind unverbindlich.
Änderungen bleiben ausdrücklich vorbehalten.*